



2024.05.25



Wrckng CreW (レッキンクルー) は
企画、制作、システム開発、運用、施工、製作、映像音響機材、特殊造形、照明機材、運営などの
全業務を行えるチームです。

ここに事例の一部を紹介させていただきます。



GSIX

GINZA SIX 吹き抜け

タイトル : BIG CAT BANG

アーティスト : ヤノベケンジ

素材 : バルーン+FRP、ソフビ

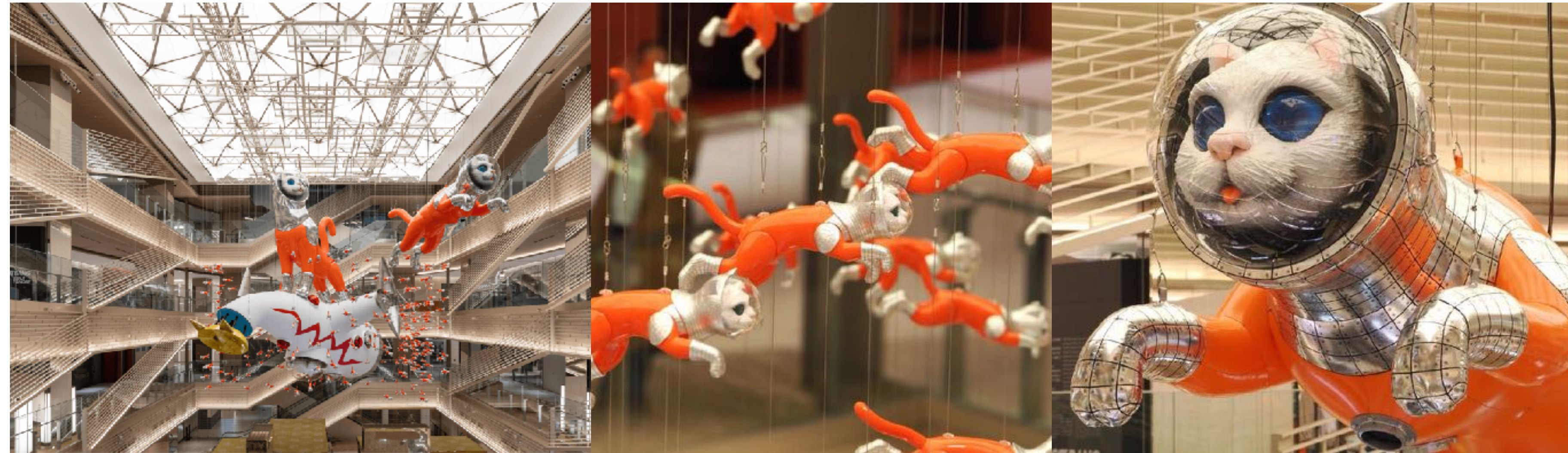
クライアント : GINZA SIX

代理店 : GA

製作・施工

映像リンク

<https://vimeo.com/931332339/c041a1863d>



GINZA SIX-Jean Jullian

クライアント: 銀座SIX

制作・施工



「未来を創る 山口小夜子展」

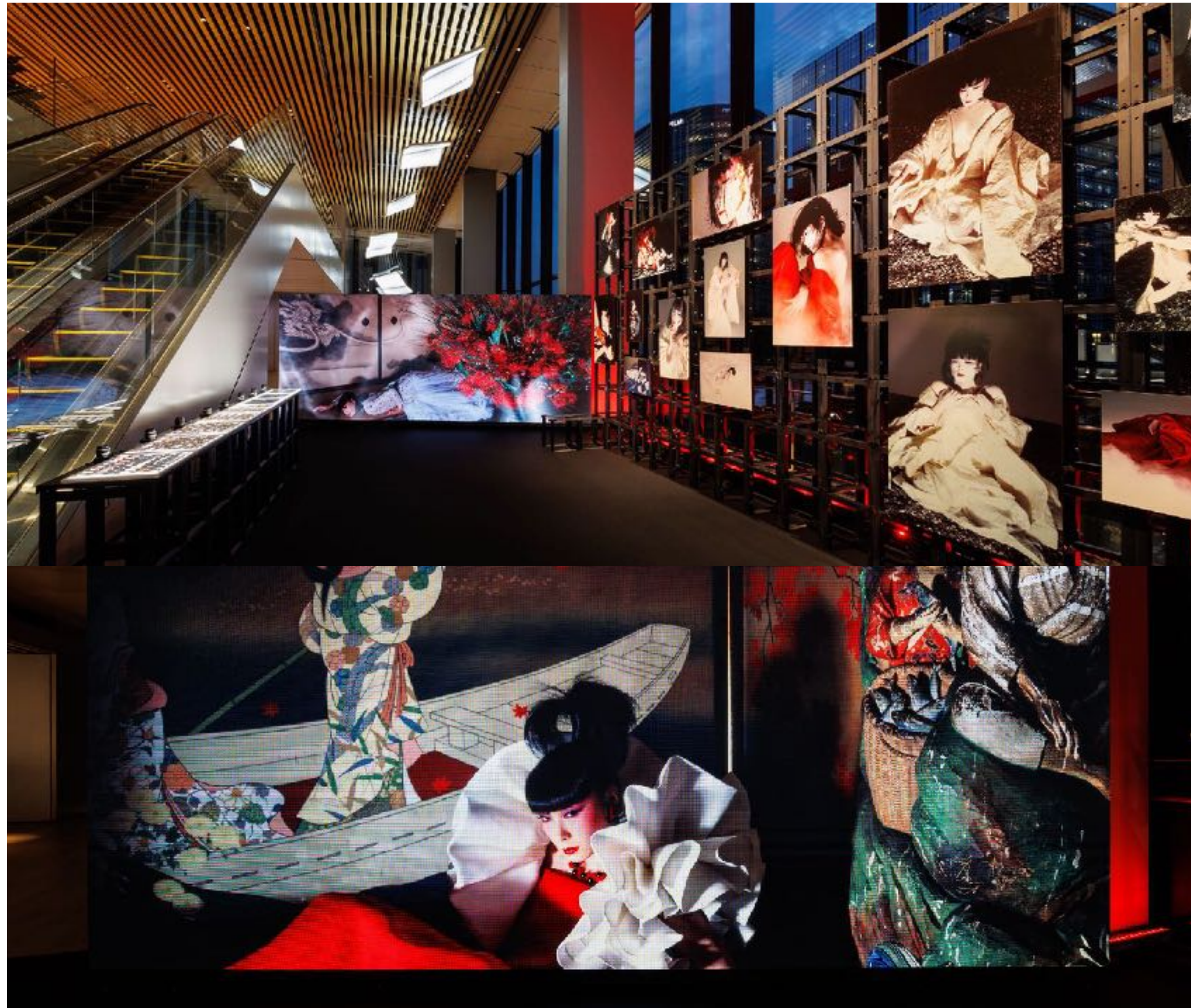
2.6mmピッチLEDディスプレイ W5m×H2m

EVENT: S/PARK Museum

「未来を創る 山口小夜子展」

開催場所: 2階 S/PARK Museum FUTURE ZONE開催期間: 2023.9.12(Tue)~2023.12.09(Sat)

日本を代表するモデル「山口小夜子」のミュージアム

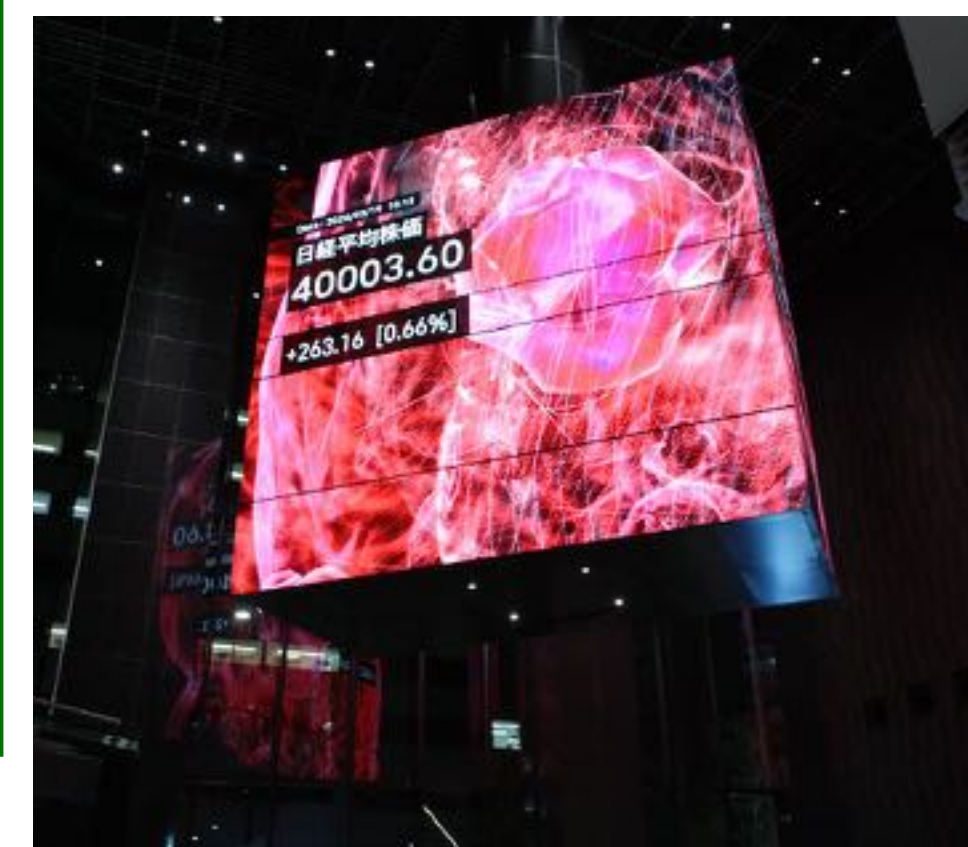
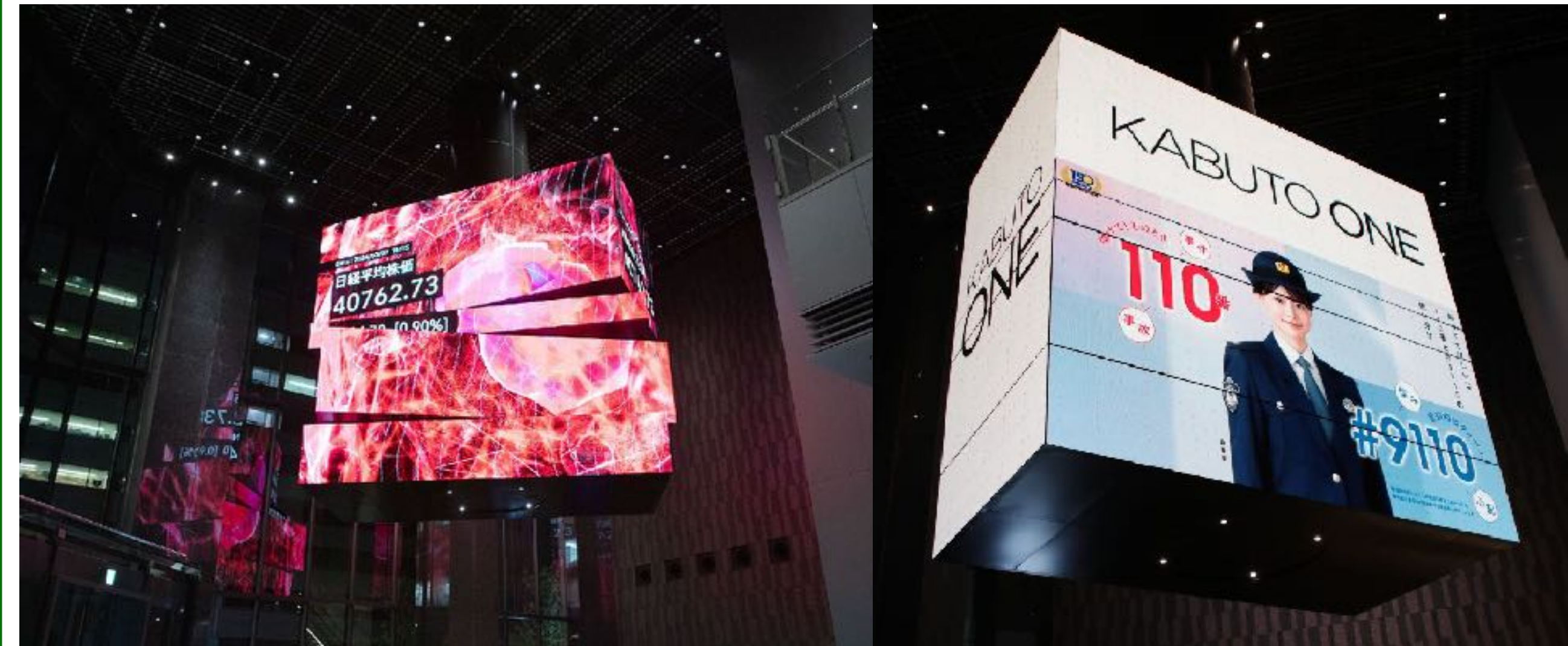


KABUTO ONE The Heart

4-tier rotating cube type LED Display

平和不動産
担当領域

- ・企画設計協力、システム構築、映像音響機材手配
- ・設置、調整、送出、運用



26 BAR

店舗内装

デザイン 施工 運勢



海外YouTuberオーダー

特殊内装デザインおよび施工



avatar / Disney

代理店
メディアコンシェルジュ

アートディレクション・制作



maikuraki(倉木麻衣)/ 倉木麻衣25th Anniversary "2525"

造形ディレクション



takashimaya / 高島屋ハロウィンショーウィンドウ

アートディレクション



immaten (imma天)/ ディーゼルアートギャラリー

造形ディレクションおよび製作



sazaesan / サザエさん展 THE REAL

アートディレクション



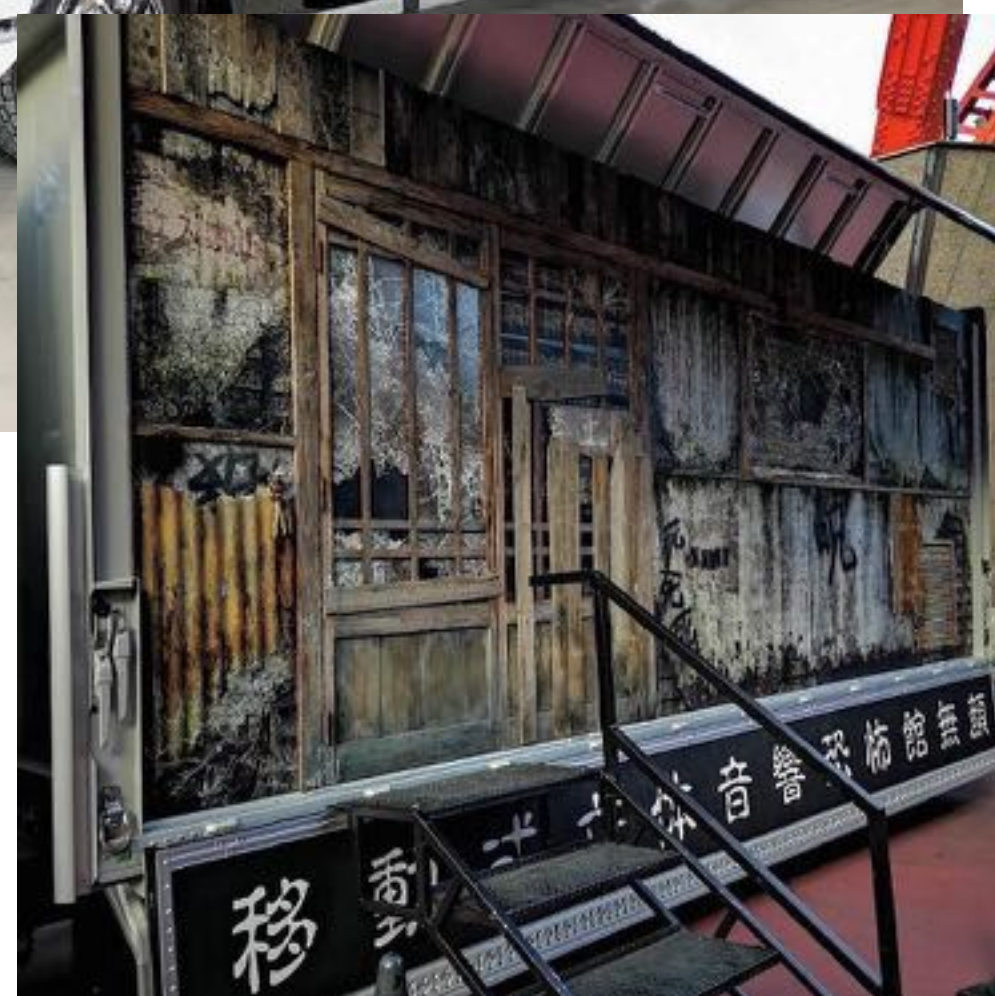
渋谷ハチ公前/ 渋谷駅前エリアマネジメント

造形ディレクションおよび製作



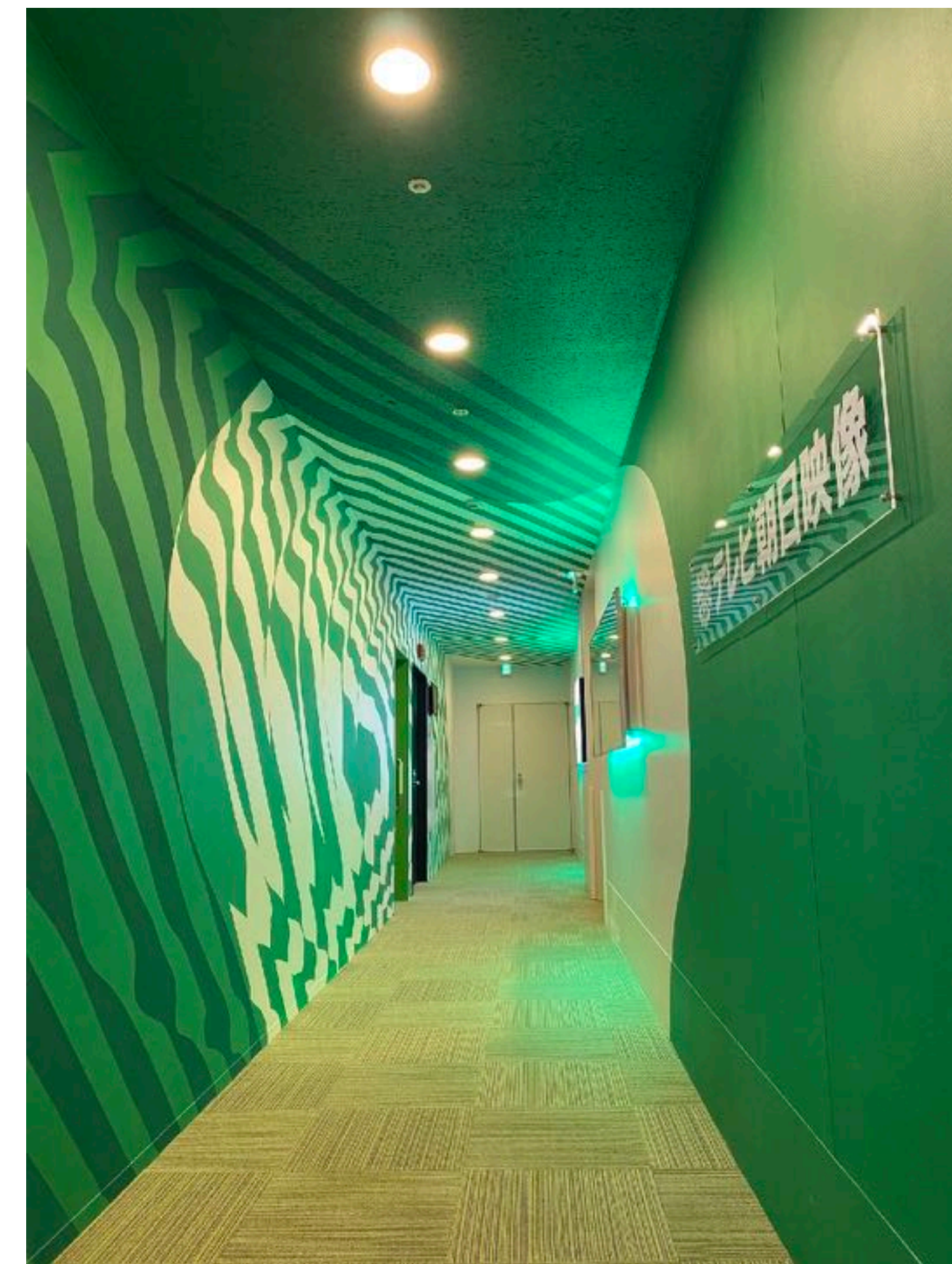
無顔

アートディレクション 制作



teresa/

クライアント・テレビ朝日映像、 内装デザイン



unitedtokyo

アートディレクション 制作



映画造形/ 新ゴジラ 進撃の巨人



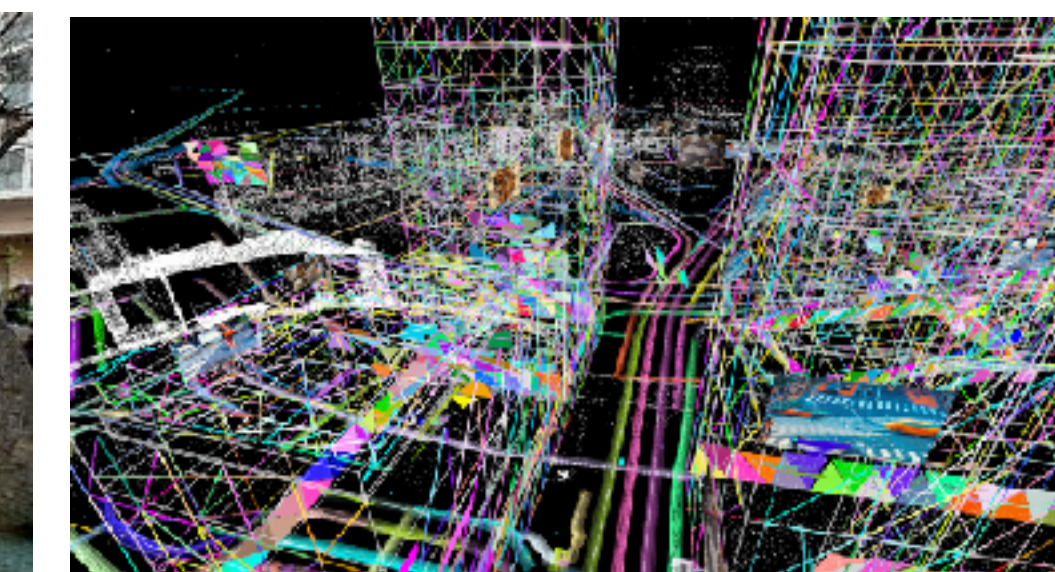
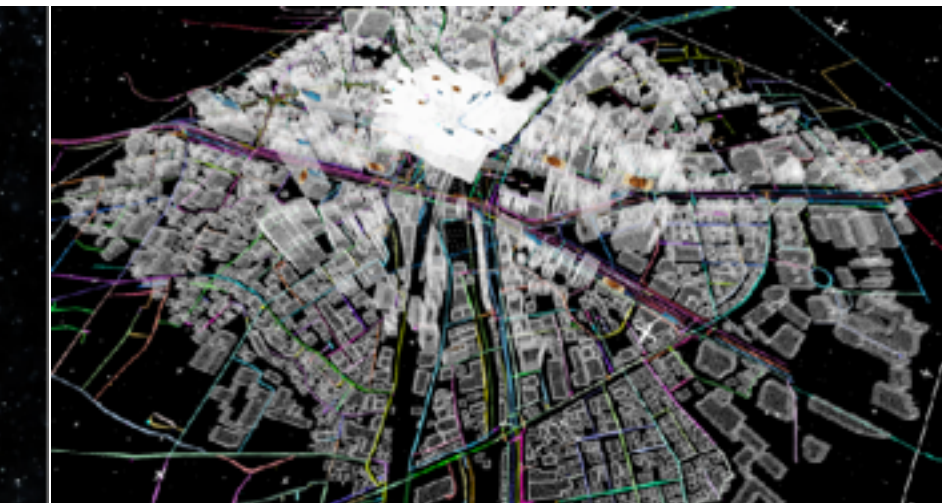
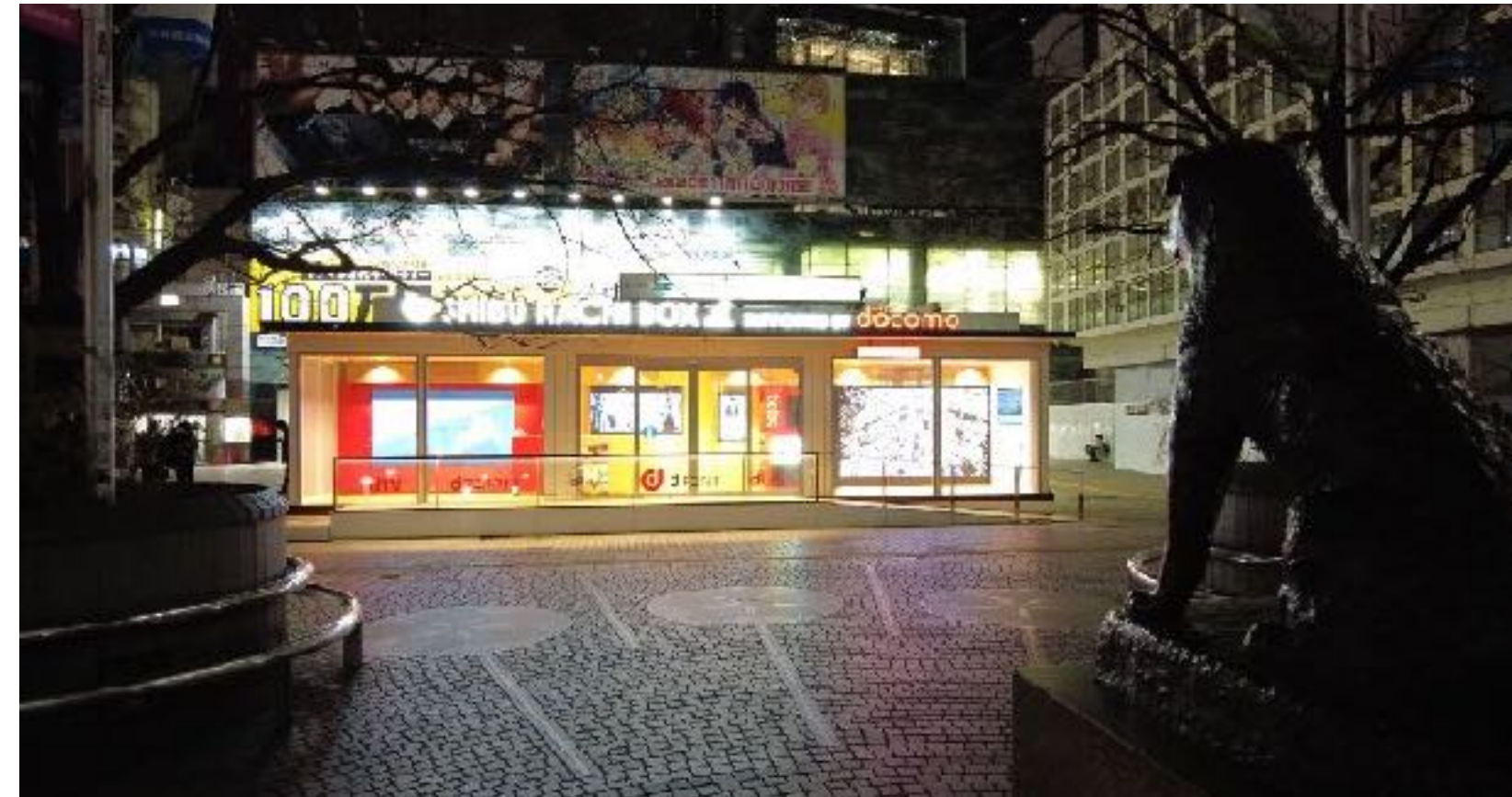
SHIBUYA UPDATE

渋谷ハチ公前インフォメーション
ボックス SHIBUYA UPDATE内
高詳細 LED vision
ART コンテンツ
+エリマネ インスタグラム

映像リンク <https://vimeo.com/478288535>

クライアント：渋谷エリアマネージメント 渋谷区観光協会
代理店：東急エージェンシー

施工
LED
映像制作
プログラム開発
システム運用



Lighying

下瀬美術館 SIMOSE ART MUSEUM

下瀬美術館
 タイトル：加山又造
 一革新をもとめて
 アーティスト：加山又造
 素材：ステンレス アクリル
 クライアント：丸井産業
 屋外陶板ライティング演出



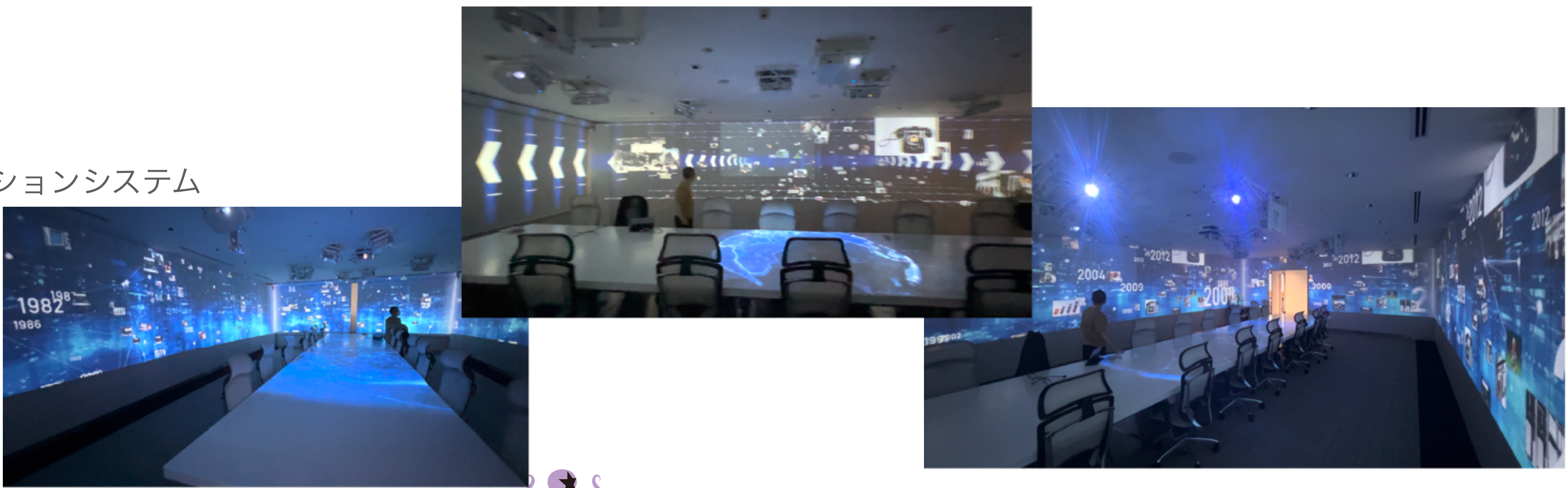
system
Creation

Construction

NTT セキュリティ
 会議室 360度プレゼンテーションシステム

クライアント：
 NTT セキュリティ

システム設計 開発 調整



Content
Creation

LED

Construction

confidential

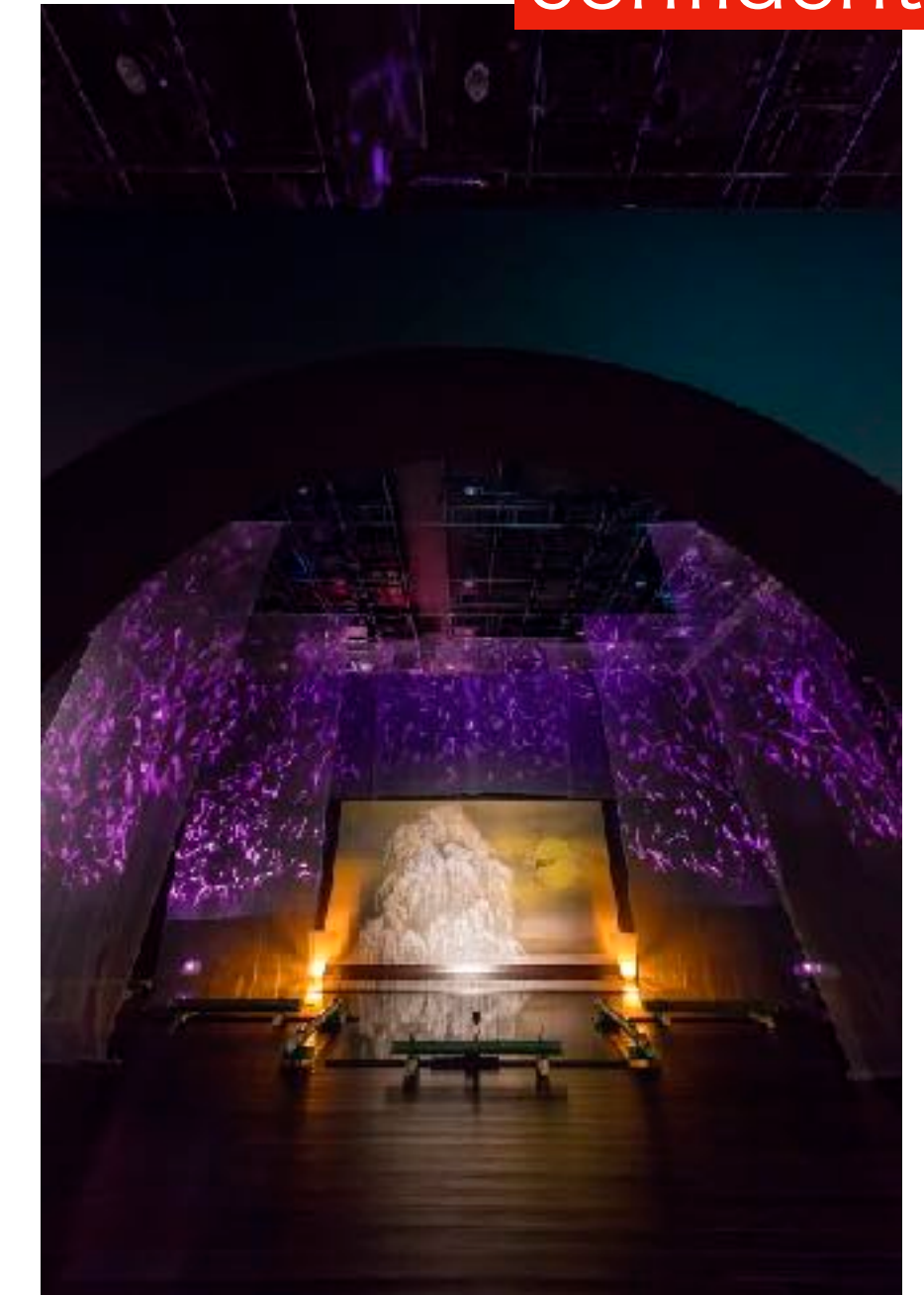
Re又造

MATAZO KAYAMA

Re 又造 MATAZO KAYAMA
会期：2018年4月11日～5月5日
会場：EBiS303 イベントホール

クライアント: テレビ東京 有限会社加山
ARTディレクション
施工・映像機材・デザイン・動画制作・CG制作
映像リンク

<https://vimeo.com/267532019>



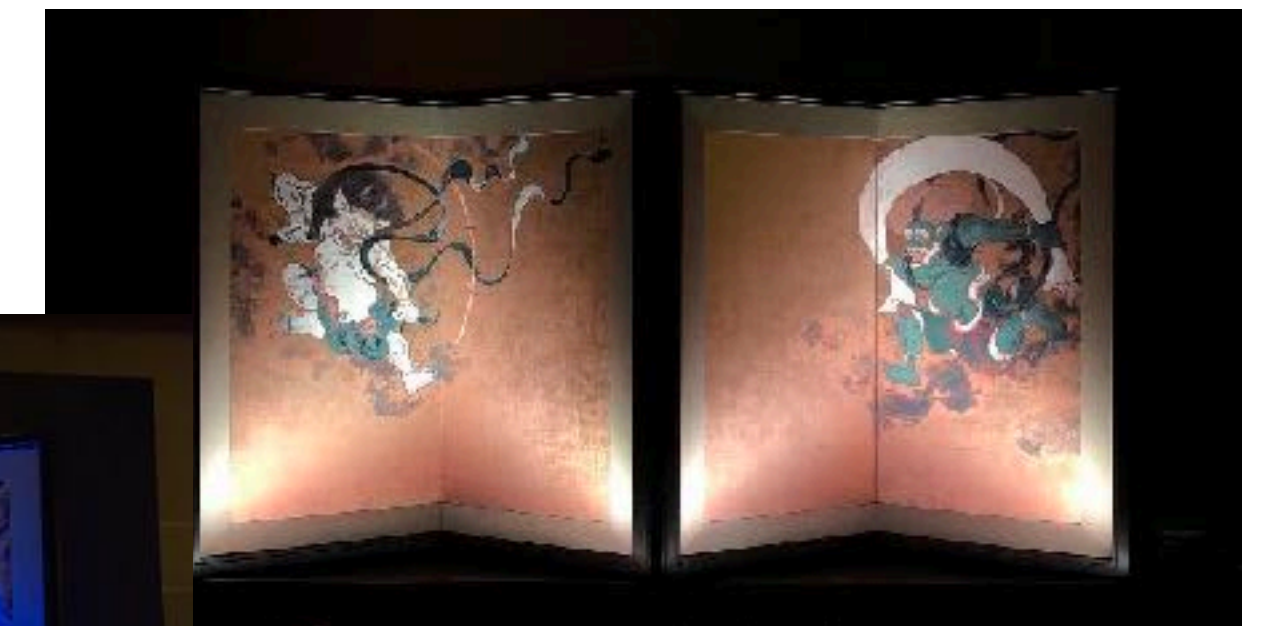
日本博

クライアント：国立劇場 大塚近江陶版

加山又造 臚
俵屋宗達筆 風神雷神
陶板 展示及び照明デザイン

映像リンク

<https://vimeo.com/325849741>



Digital Garage Headquarters Building, 10th Floor Reception and 18th Floor Dragon Gate

クライアント：デジタルガレージ

制作・施工・デザイン・映像音響照明システム設計開発



The Great Eva Exposition

代理店：丹青ディスプレイ

EVA HEAD及び壁面 プロジェクションマッピング 映像制作・機材納品



THE Nippon no Odori SHOWTIME

クライアント：大友千智デザイン 文化庁

ステージ及び会場天井5面プロジェクション 総合演出 舞台監督



TOKYO GUNDAM PROJECT 2014

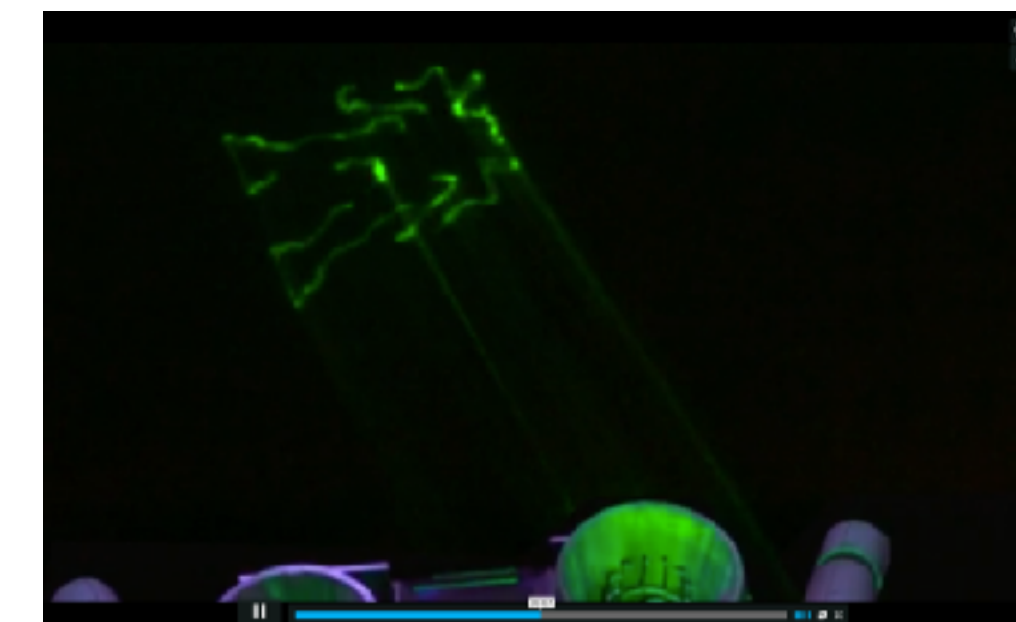


映像リンク

<https://vimeo.com/103763795>



クライアント ララポート 代理店 電通
ガンダムプロジェクトマッピング
プロジェクター及びレーザー ウォーターキャノン



The Girl with the Dragon Tattoo



映像リンク

<https://vimeo.com/36073457>

クライアント 東宝
代理店 クオラス アンテナ
映画「ドラゴンタトゥーの女」
プレミアム 東京フォーラム
プロジェクション



Tokyo Game Show 2013



映像リンク

<https://vimeo.com/119297992>

Tokyo Game Show 2023



クライアント : バンダイナムコ
代理店 アンテナ
東京ゲームショー
バンダイナムコブース

紗幕+LED演出

Issey Miyake shibuya PARCO Shop

担当領域

- ・デザイン
- ・什器製作
- ・システム構築、映像機材手配
- ・設置、調整、送出、運用



3-sided LED stage

担当領域

- ・システム構築、映像機材手配
- ・設置、調整、送出



Harajuku Shiseido NARS

担当領域

- ・システム構築、映像音響機材手配
- ・設置、調整、送出、運用



Condominium Sales Gallery

担当領域

- ・システム構築、映像音響機材手配
- ・設置、調整、送出、運用



JICA Global Plaza

担当領域

- ・システム構築、映像音響機材手配
- ・設置、調整、送出、運用



Museum

アンパンマンミュージアム

担当領域

- ・システム構築、映像音響機材手配
- ・設置、調整、送出、運用

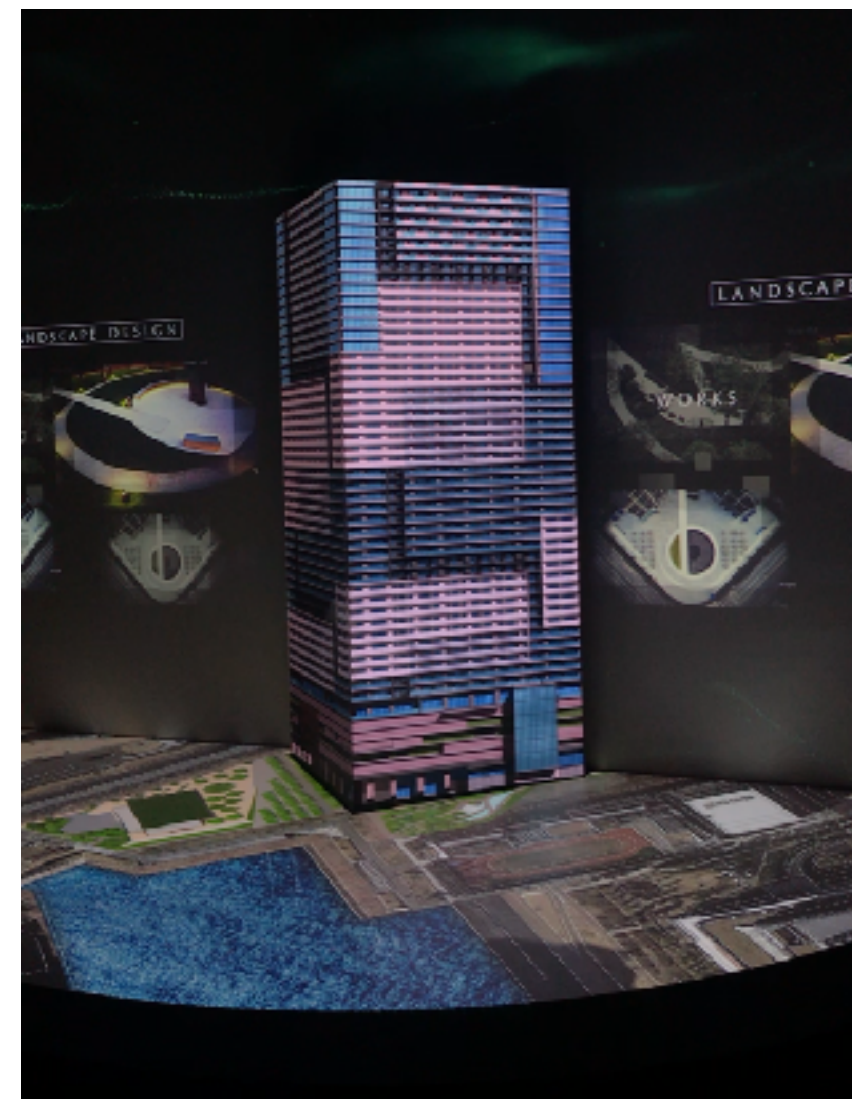


Condominium Sales Gallery

野村不動産

担当領域

- ・システム構築、映像音響機材手配
- ・設置、調整、送出、運用



NAMCO BANDAI Headquarters

バンダイナムコ

担当領域

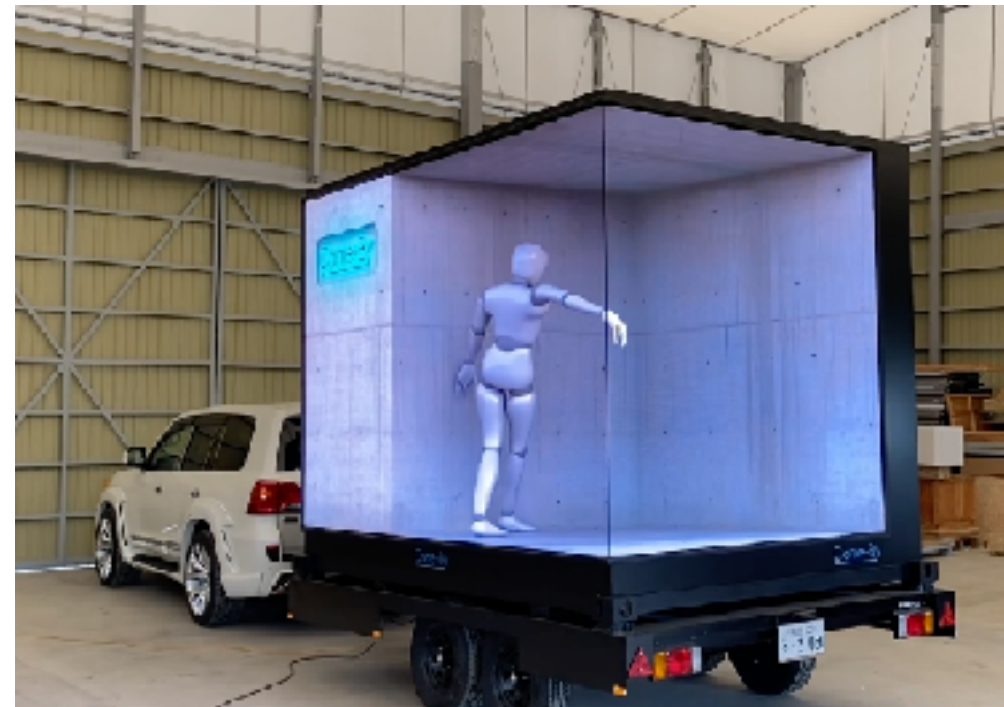
- ・システム構築、映像音響機材手配
- ・設置、調整、送出、運用





Vehicle type 3D LED car

クライアント 電通、太陽誘電、東宝東和。その他
開発・制作・施工・システム・デザイン



Inverted L-shape immersive LED vision

開発・制作・施工・システム・デザイン



渋谷駅周辺施工管理媒体

Q2 POINT



仮囲い広告



360°シート (渋谷駅地下広場)



QS-WALL



柱巻広告



SHIBUHACHI BOX



H&M Japan

SHIBUYA



HAMAMATSU (OPENING)



KOUHOKU



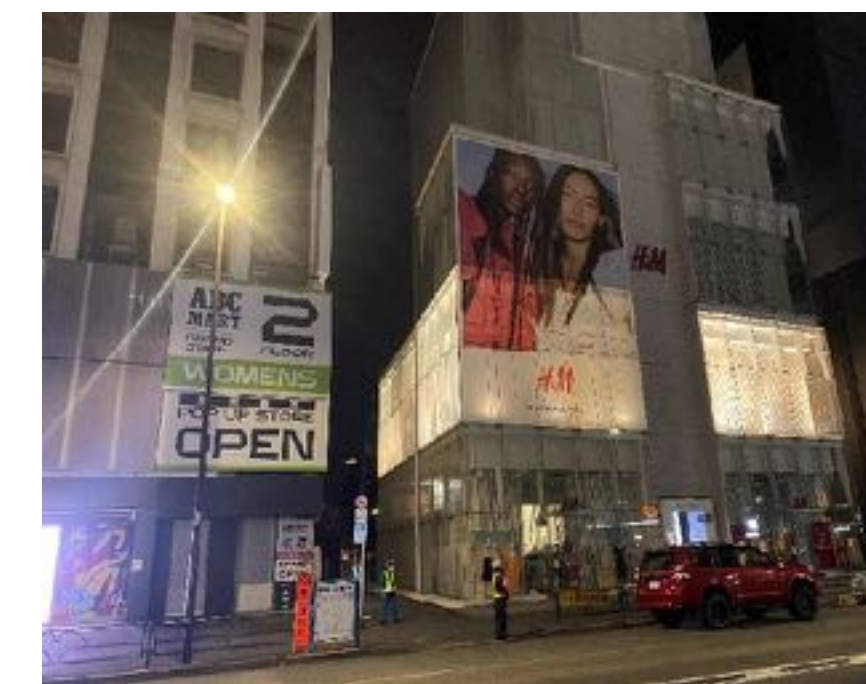
SHINZYUKU



HIROSIMA (OPENING)



HARAZYUKU (CLOSE)

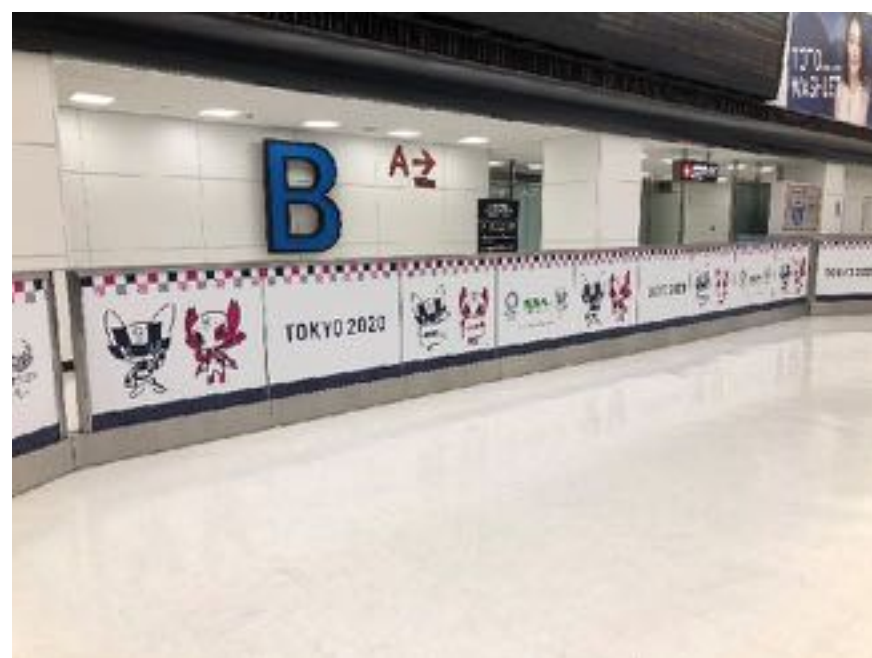


Narita Airport

PBB



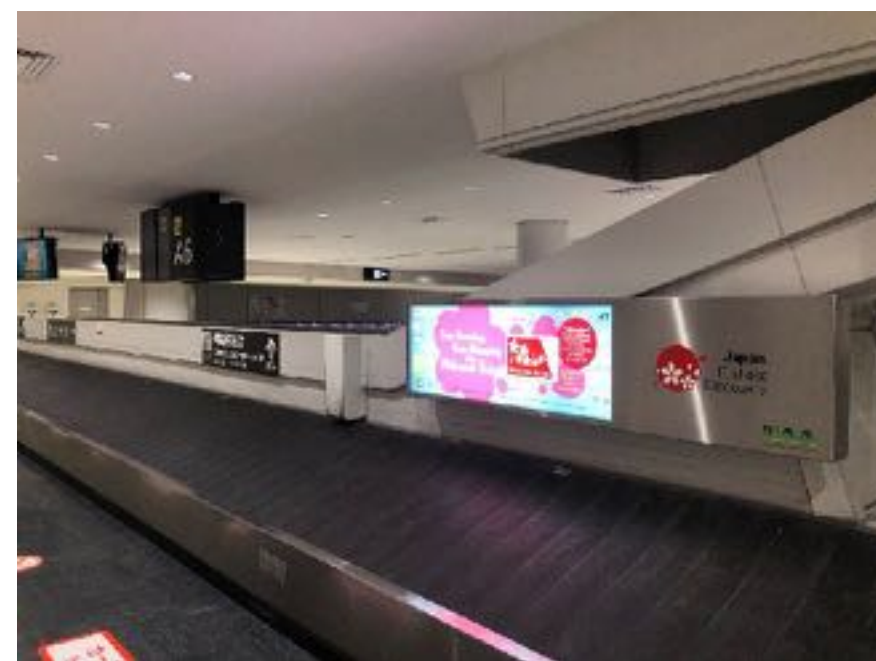
Arrival Barrier



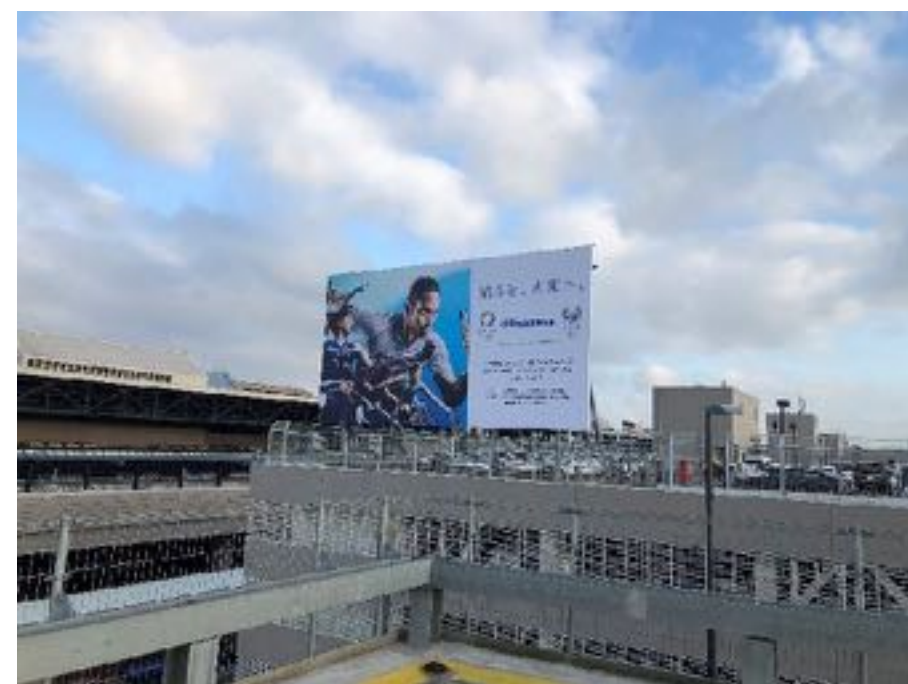
Banner 広告



Baggage Claim



立駐ビル



ESC 広告



Fuji International Speedway

ピットA棟



コントロールセンター屋上



ポディウム



ピットビル側面



地下通路入口



コカ・コーラ コーナー



GINZA SIX 屋上スケートリンク2022-2023

クライアント : 銀座SIX

代理店 GA

企画

デザイン

制作施工

イルミネーション

運営



GINZA SIX 屋上スケートリンク2023-2024 & 1F 中銀カプセル



クライアント : 銀座SIX

代理店 GA

企画

制作施工

イルミネーション

演出照明

運営



CHANDON-AOYAMA / HotelNewOtani

クライアント： MOE 代理店： フロンティアインターナショナル 制作・施工



CHANEL-SHIBUYA .sta

クライアント： シャネル 代理店： 電通 制作・施工



Pinky お散歩バルーン

クライアント：フレンティンターナショナル 制作・施工・運営



Pinky カーぐるみ

クライアント：フレンティンターナショナル 制作・施工・運営



クロネコヤマト

制作監修、施工



SUICA

制作・制作施工



キングダム

制作・制作施工



DIOR-SHIBUYA MiyashitaPark

クライアント : DIOR 代理店* エアロテック 制作・施工



Galaxy Z Flip5 宮下パーク

クライアント : サムソン
代理店 メディアコンシェルジュ

企画
デザイン
制作施工
照明 音響



New Zealand KUWAHA

クライアント: ニュージーランド大使館 代理店: フロンティアインターナショナル 制作・施工



TOYOTA Promotion - Osaka

クライアント: TOYOTA 代理店: メディアコンシェルジュ 制作・施工



TOKYO2020 K.ISHIKAWA - FUJI TV

クライアント: アシックス 代理店: メディアコンシェルジュ 制作・施工



X'mas Tree - Osaka

クライアント: グランフロント大阪 代理店: ドリル 制作・施工



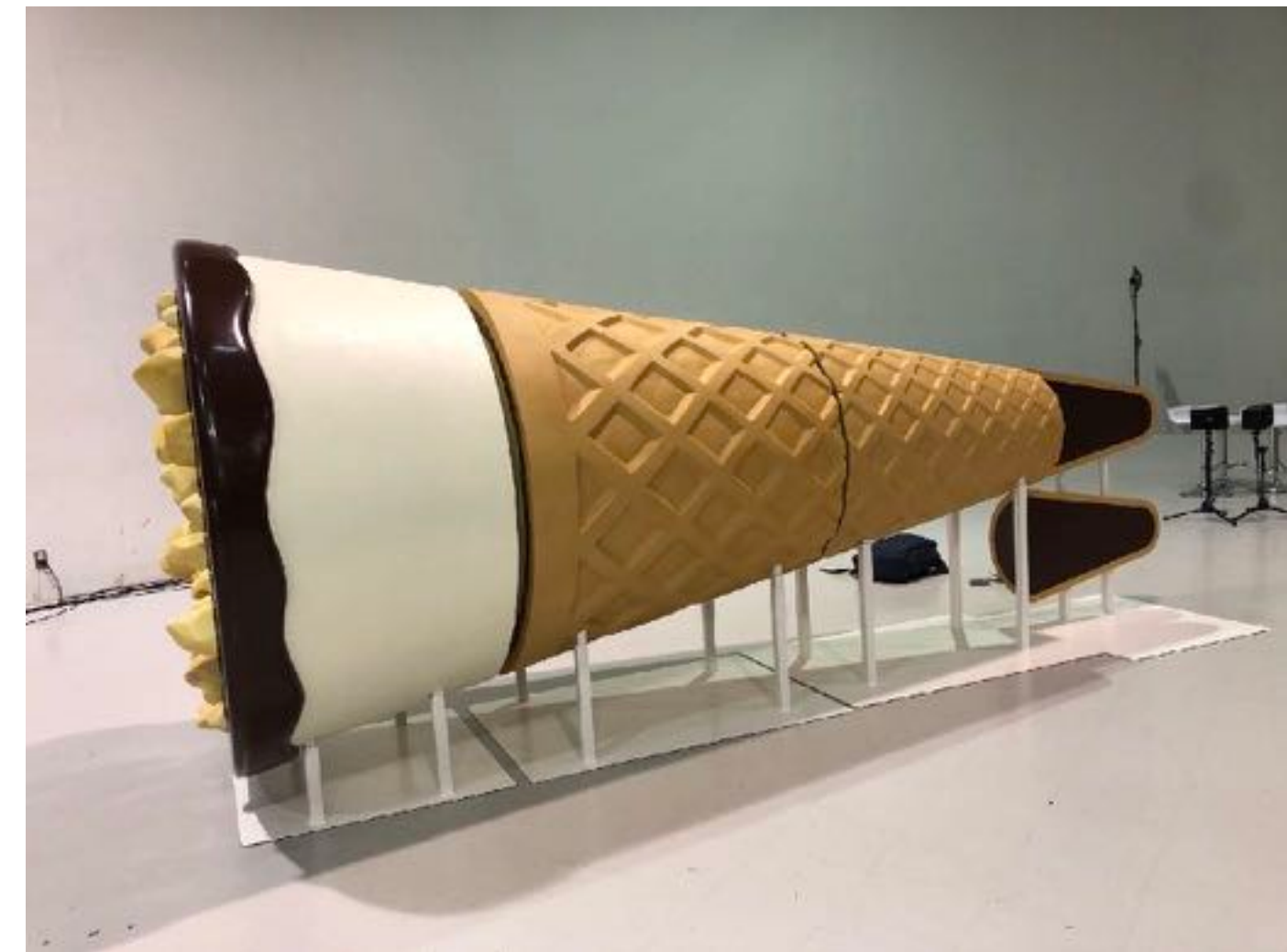
GRINCH Promotion HIBIYA MIDTOWN

クライアント: 東宝東和 代理店 電通雨 制作・施工・運営・デザイン



GRICO Promotion - Shinagawa

クライアント: グリコ 代理店: 関西電通LIVE 制作・施工



ONEPIECE MemorialEvent

クライアント: 集英社 代理店 メディアコンシェルジュ 制作・施工



ONEPIECE MemorialEvent - ShibuyaMiyashitaPark

クライアント: 集英社 代理店: ADK 制作・施工



Content
Creation

Construction

LED

projector

confidential

New Context conference 2010-2019

Digital Garage カンファレンス

演出装置
映像制作
プログラミング
運営進行



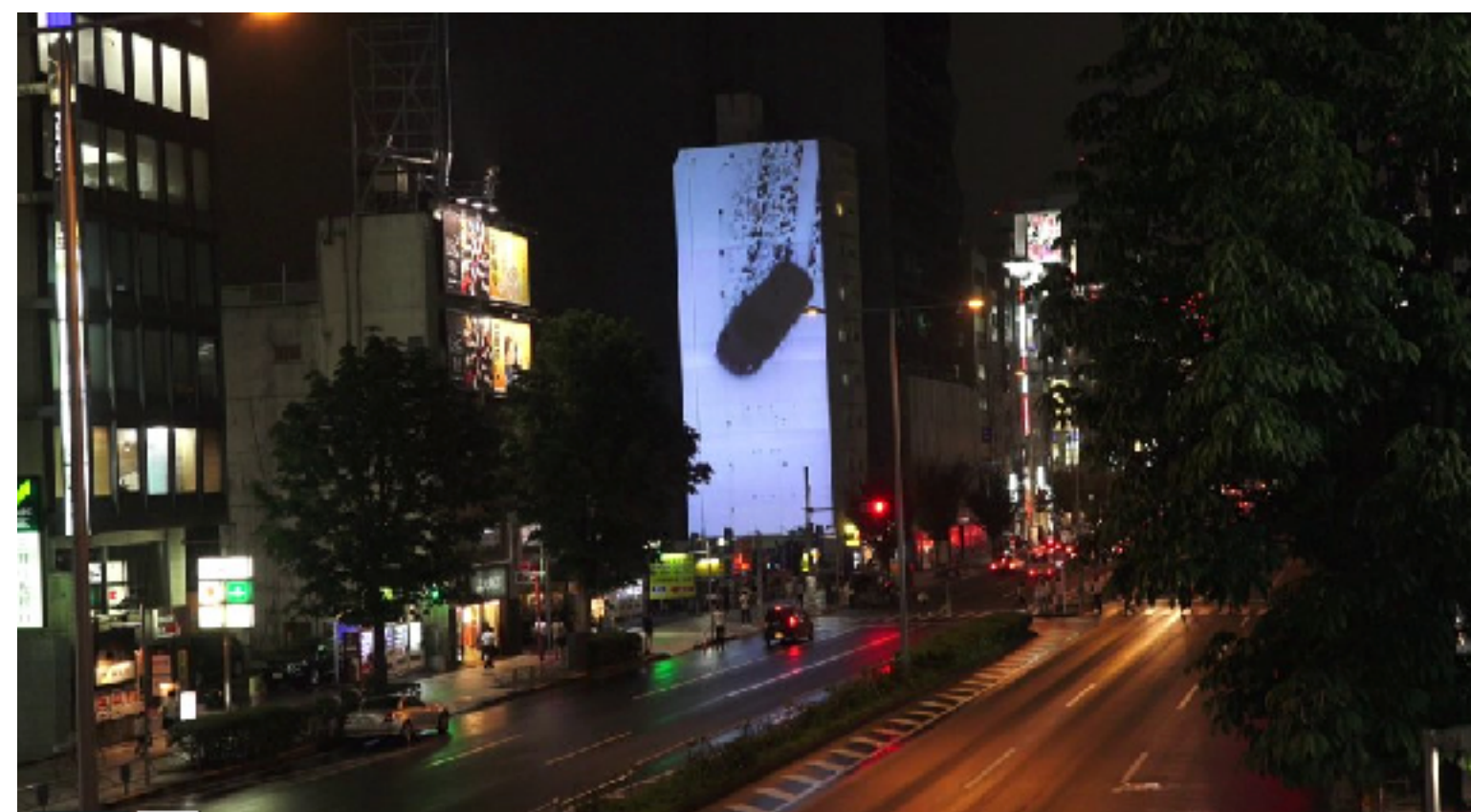
TOYOTA LEXUS

国道 246沿い 青山ビル壁面プロジェクションマッピング 信号赤の時のみ動画再生
クライアント：YOYOTA 代理店：メディアコンシェルジュ



映像リンク

<https://vimeo.com/104396129>



The Amazing Peninsula TSUGARU

To an awe-inspiring peninsula.

東北新幹線 函館開通記念企画
銀座 ソニービル 壁面
青森五所川原 立佞武多

クライアント：青森県
代理店 読売広告社
制作・映像

映像リンク
<https://vimeo.com/159753050>

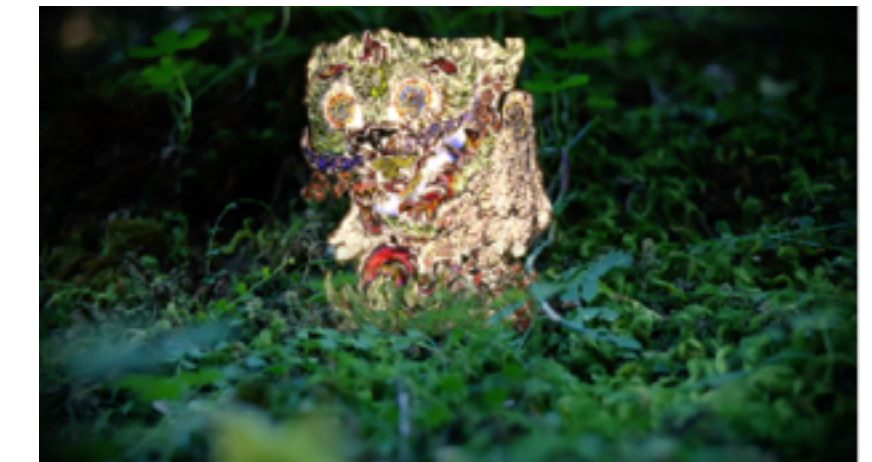


MIWA KOMATSU INORI

軽井沢個展用 映像制作

クライアント：風土

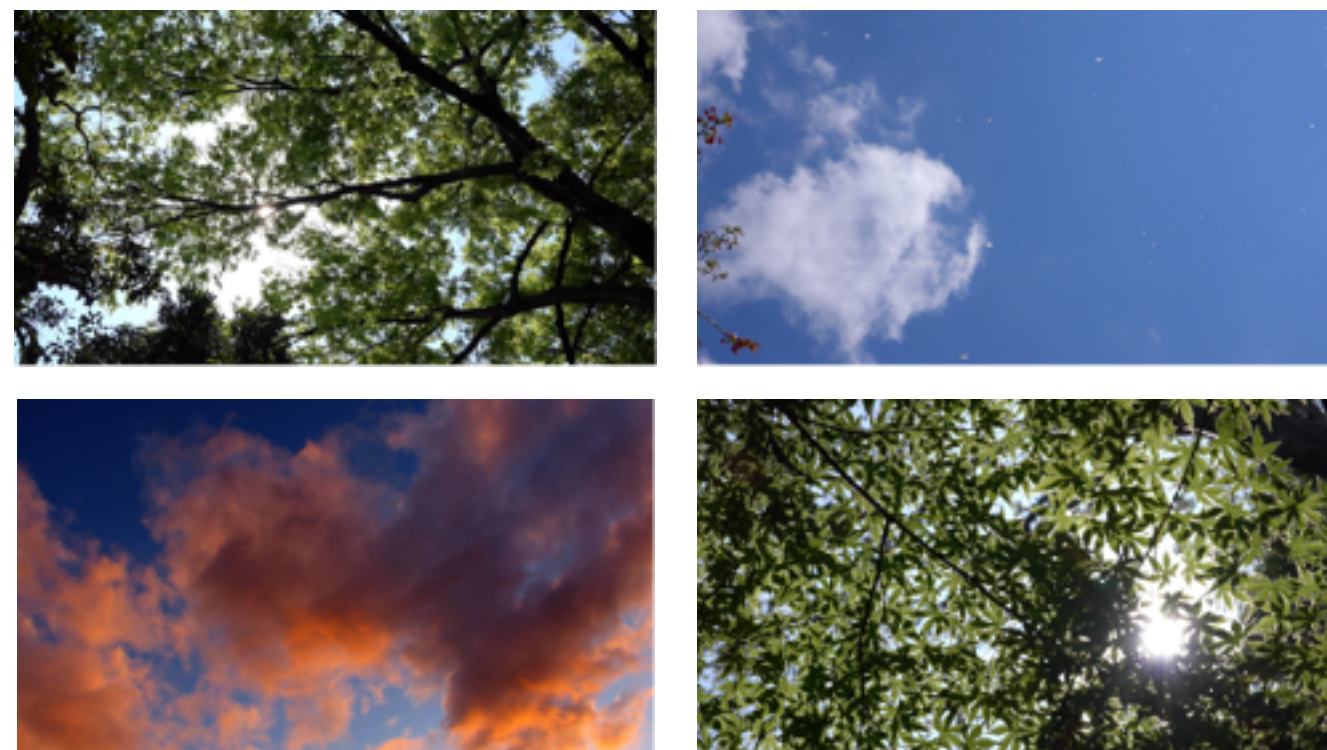
映像リンク
<https://vimeo.com/genec8/miwakomatsu-inori?share=copy>



CHANEL Omotesando Hills Store Footage

クライアント : シャネル

シャネル 表参道ヒルズ ポップアップストア
店内天井映像



Tokyo Gas Design for Living Exhibition Concept Video & Smart Life Video

クライアント : 東京ガス
代理店: 乃村工藝社
東京ガス 暮らしのデザイン展

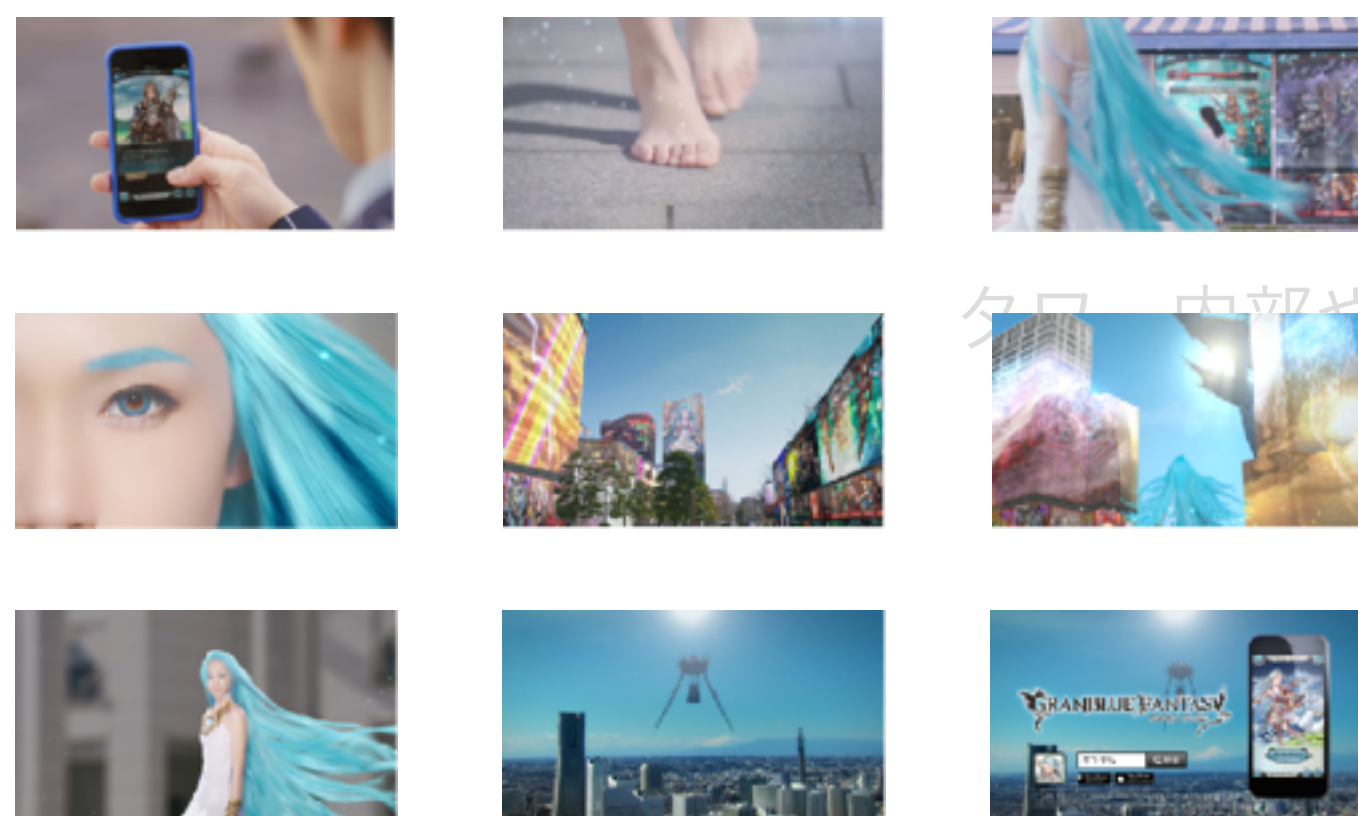
映像制作



Cy Games Gran blue Fantasy TVCM

クライアント: サイバーエージェント

グランブルーファンタジー
TV CM 制作



whiteen P.S x Blythe

クライアント : ロッテ
代理店: メディアkンシェルジュ

web絵映像制作





Popping Flash!

360photo

クライアント： カプコン シオノギ その他

360度撮影システム
その場で動画編集して2分でお渡し

開発・運営・デザイン

映像リンク

<https://vimeo.com/217966014?share=copy>



Coca-Cola Sound of Memories

クライアント： CCJC
代理店：メディアコンシェルジュ

スピーカーで組み上げたコカコーラボトル
ラベル位置のLEDに、ユーザーが入力した
その年の重傷を表示

プログラミング



H&M ALEXANDER WANG

クライアント： H&M
代理店：メディアコンシェルジュ

半径50m内からtwitterの投稿をすると
新商品の入ったロッカーが30秒開くという
施策

開発・運営



schweppes blood orange night

クライアント：シュエップス
代理店：メディアコンシェルジュ

質問に答える、音声からデータを検出
その声の本当の姿を陰絵で見せる。

開発・進行・映像制作・映像機器開発



HEROES

クライアント 電通

TV シリーズ HEROES プロモーション

渋谷109前で壁に手をつけた人が空中に浮くという
ギミック。

企画・制作・運営



3D

Using Barrier and Lenticular Methods
Naked-eye 3D poster
Barrier method is a program developed by our company



アサヒビール・アサヒ飲料 東京メトロ



伊藤園 大阪市営地下鉄



CCJC 東京メトロ



東京貴宝 宝飾展



BVLGARI ブライダル展

費用削減

- ・配信作業のためだけに人員を割く必要がありません。
- ・クラウド管理のため、配信ルーム的なものは必要ありません。
- ・SNSの連動より無駄な編集コストをかけずに記事などをUPできます。
(オプション費用あり)
- ・リモートによる監視・リブートなどはシステム使用料金に含まれるため通常のメンテ費用はかかりません。
- ・防災の機能で助成金申請も可能な場合があります。

シンプル

- ・これまでの経験のないお年寄りでも扱えるシンプルなシステムです。
- ・普段は専門の業者が触るもので仕組みを考慮することはあまりないと思いますが、そこまでの専門性はなく使うことができます。
- ・施設担当、広告媒体管理担当、行政とチャンネルで権限を分けられますのでそれぞれの担当者のスケジュールで管理することができます。



おてがるネット

サイズも10cm x10cmとコンパクト

即時性

- ・遠隔地からでもnetさえ繋がっていれば編集可能です。
- ・SNSの連動によりいち早く情報をUPできます。
- ・総務省Lアラートにも対応していますので必要であればそのオプションを追加することでアラート受信時に情報を配信することも可能です。

開発性

- ・サイネージシステムはアメリカスカラ社のシステムをベースに開発されていることが多いですが、お手軽.netは国内で開発しているので新機能の要望があれば開発もスピーディに行うことができます。
- ・開発のバンテン社は国内で一番スカラに精通しているのでスカラ社のシステム案件でも他者からの開発も請け負っています。

大阪市地域情報案内板 実証実験 災害情報配信 11/20-1130

地域情報案内板 (デジタル) の設置計画

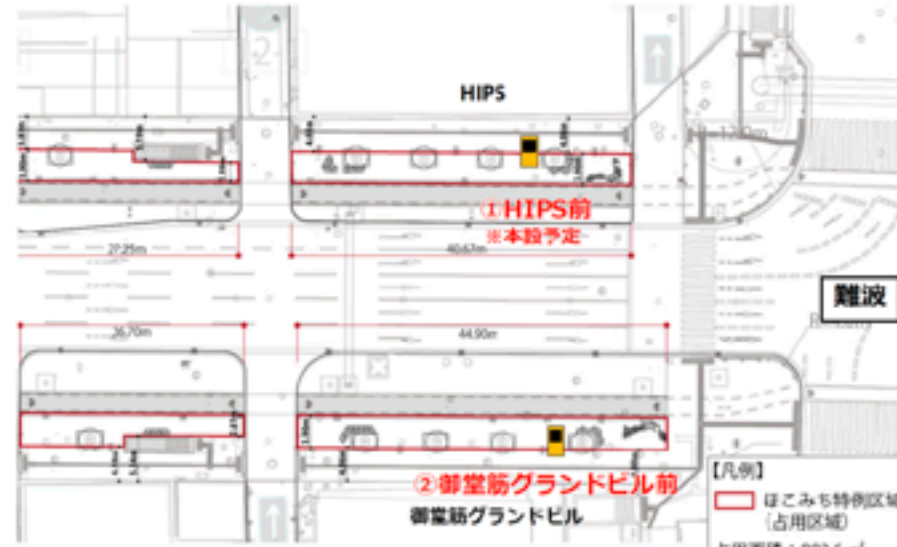
■設置期間:

2023年11月7日 (火) ~11月30日 (木)
※設置日: 11/6、撤去日: 12/1
※日本シリーズの状況も踏まえ調整

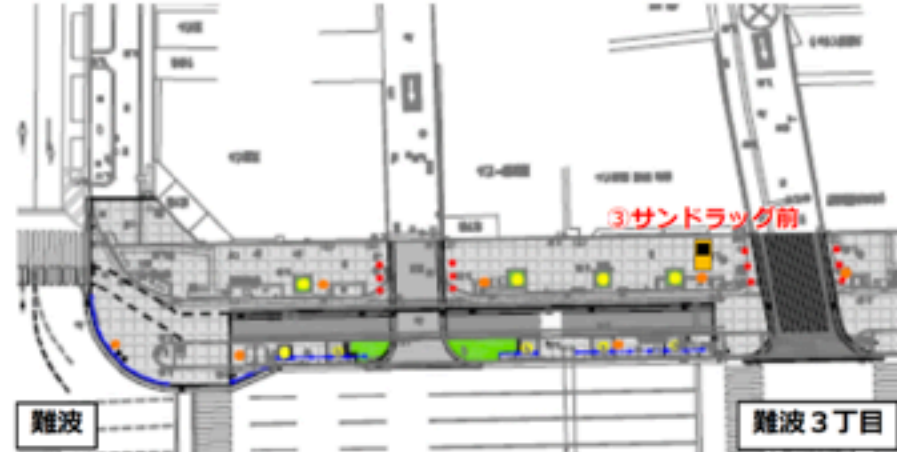
■設置場所: 計3箇所

- ① HIPS前 (2期整備区間東側 ほこみち特例区域内) ※本設予定
- ② 御堂筋グランドビル前 (2期整備区間西側 ほこみち特例区域内)
- ③ サンドラッグ前 (モデル整備区間東側 ほこみち特例区域内)

▽2期整備区間



▽モデル整備区間



大阪市御堂筋 側道歩道化
サイネージ実証実験
近況災害情報配信実験



ミナミまち育てネットワーク防災WG 帰宅困難者支援情報集約・発信訓練

2022.1.17

2023.1.17

に緊急情報配信システムとして参加しております。

2024.1.17

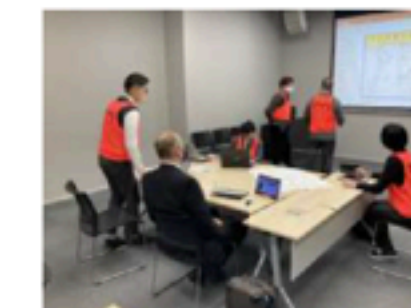
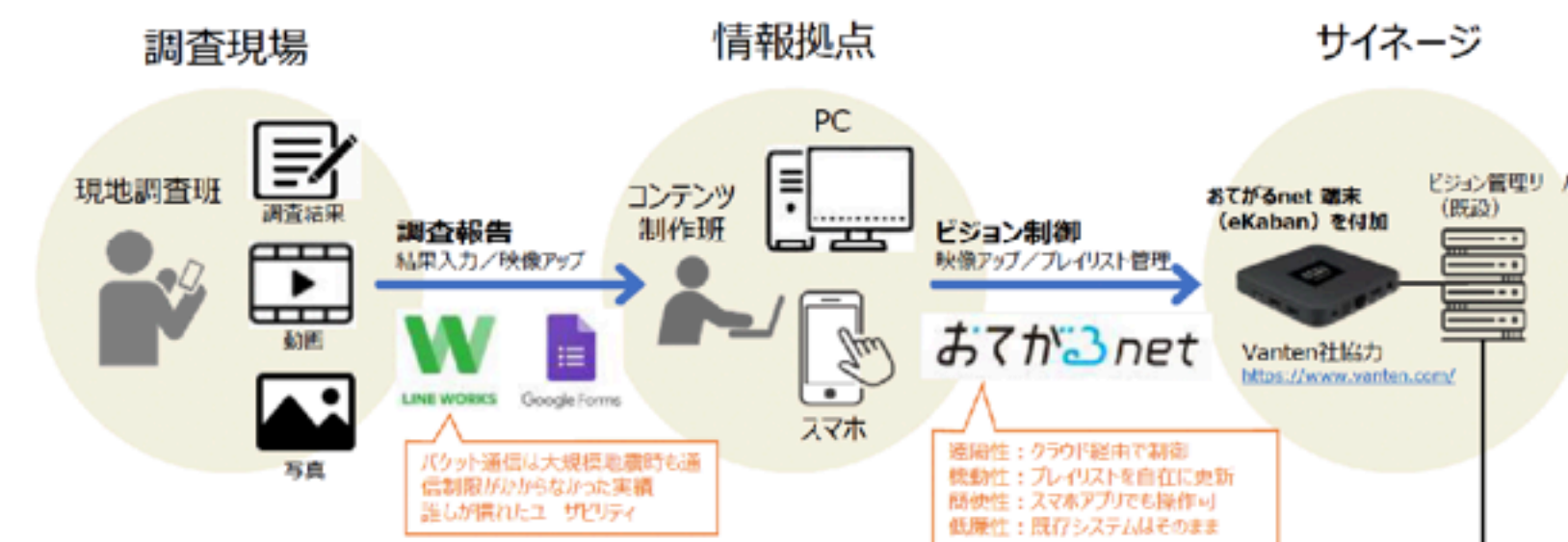
には新たな機能Lアラートへの連携も含めて実施いたします。

第1回 帰宅困難者支援情報集約・発信訓練
2022年度 実施報告

2023年4月11日

ミナミまち育てネットワーク 防災WG

挑戦2：遠隔、機動的、簡単操作でビジョンを制御できるツールを導入



ミナミまち育てネットワーク 防災WG

心斎橋アメリカ村三角公園 RIBIA VISION

項目	コンテンツ	時刻指定放映		
		EDION	OPA	RIBIA
事前制作	① 一時滞在施設・待避区画内	○	○	○
	② 交通施設状況		○	○
	③ 駅前見学風景		○	○
	④ トイレ稼働状況			○
	⑤ 一時滞在施設稼働状況			○



ミナミまち育てネットワーク 防災WG

心斎橋OPA 1階 心斎橋OPAビジョン

項目	コンテンツ	時刻指定放映		
		EDION	OPA	RIBIA
事前制作	① 一時滞在施設・待避区画内	○	○	○
	② 交通施設状況		○	○
	③ 駅前見学風景		○	○
	④ トイレ稼働状況			○
	⑤ 一時滞在施設稼働状況			○



ミナミまち育てネットワーク 防災WG



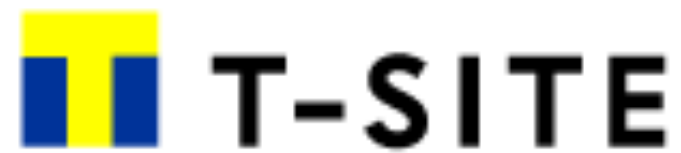


Post offices: Tokyo, Fukuoka city, Sendai City, Iwate Prefecture - 15 post offices in total

- direct: playrs & Otegaru net signage service in 10 Post Office locations (Tokyo, Yokohama, Nagoya) since 2017
- through agent: 150 players & Otegaru net signage service in 150 locations across Japan since 2017



- direct: playrs & Otegaru net signage service in 10 Post Office locations (Tokyo, Yokohama, Nagoya) since 2017
- through agent: 150 players & Otegaru net signage service in 150 locations across Japan since 2017

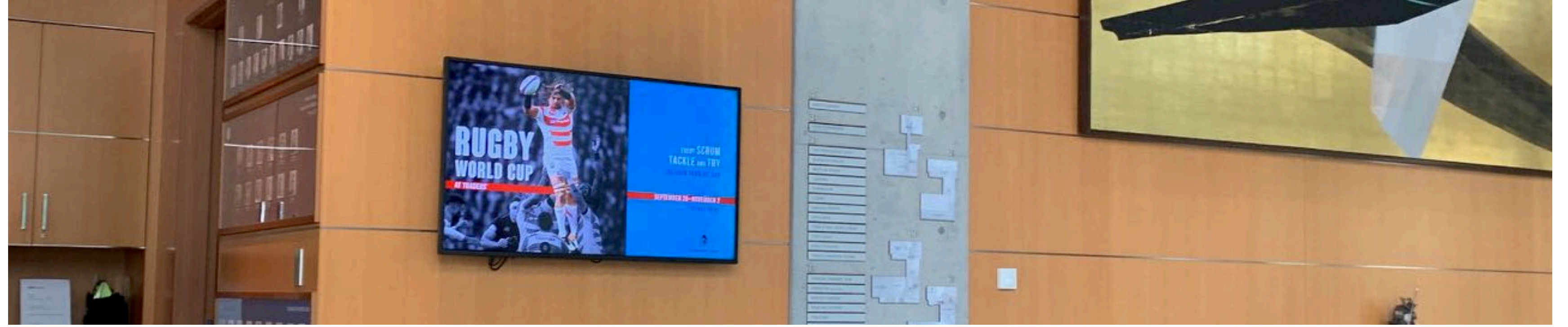


direct to CCC: players and Otegaru net signage service in Kashiwa T-Site (5 screens)





direct: 25 players and Otegaru net signage service for members club
focused content since 2017



through Denon: custom system to manage large LED screen during cruise



through Denon: custom system to manage large LED screen during cruise





- direct: 25 players and Otegaru net signage service in HQ building in Shinjuku since 2020
- later expanded to Hiroshima office, Sompo Credit and soon Sompo business solutions



JAL CAE FLIGHT TRAINING

- direct: 4 players and Otegaru net signage with custom schedule template at Haneda Airport since 2016
- later expanded to Seoul Airport

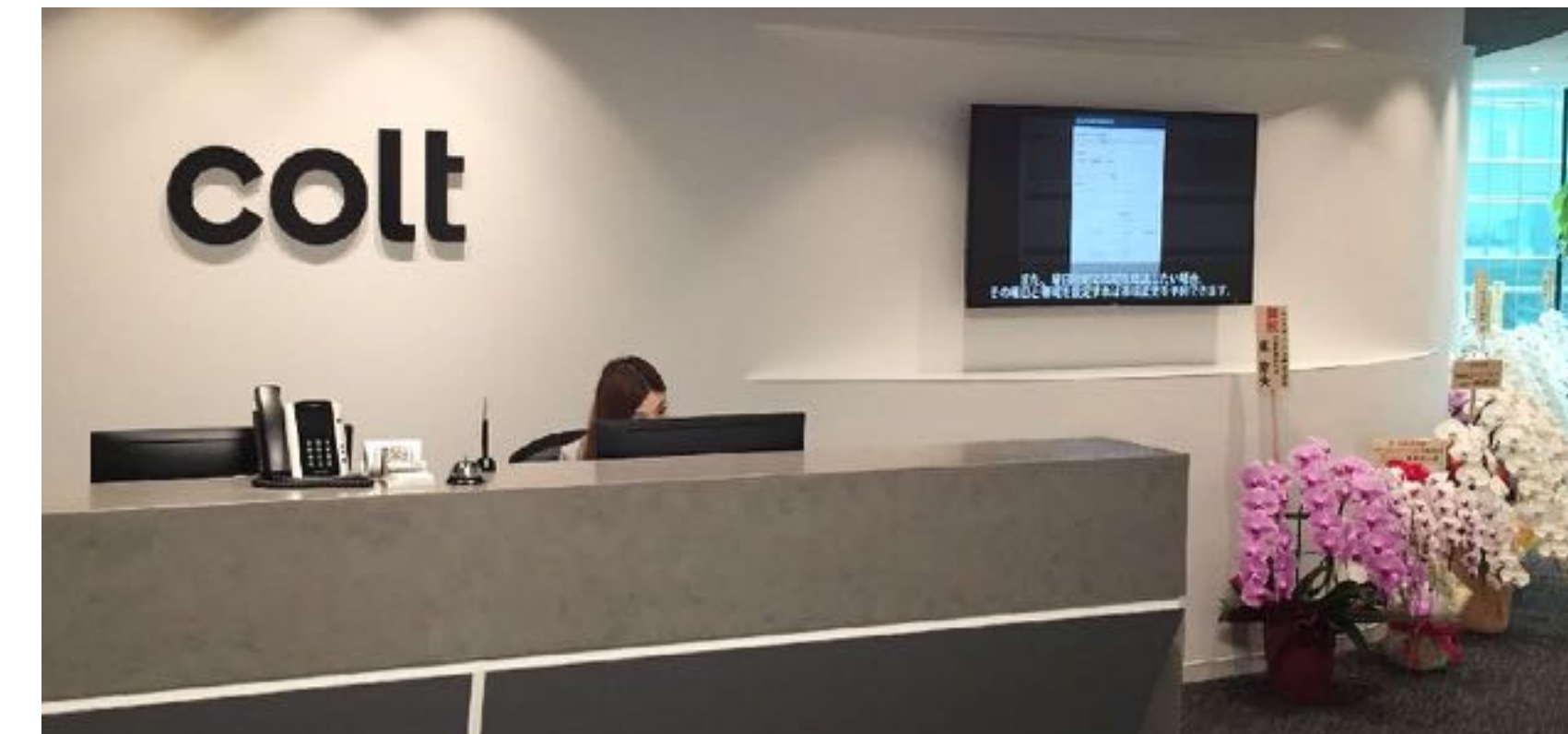


第一滝本館
TAKIMOTOKAN
HOKKAIDO



colt

Reception area: for customers
In the office: for staff
Tokyo / Singapore / Hong Kong idc





Concept store,
Head office and 20 other stores



Sasebo Sangamachi Shopping Street 7 locations

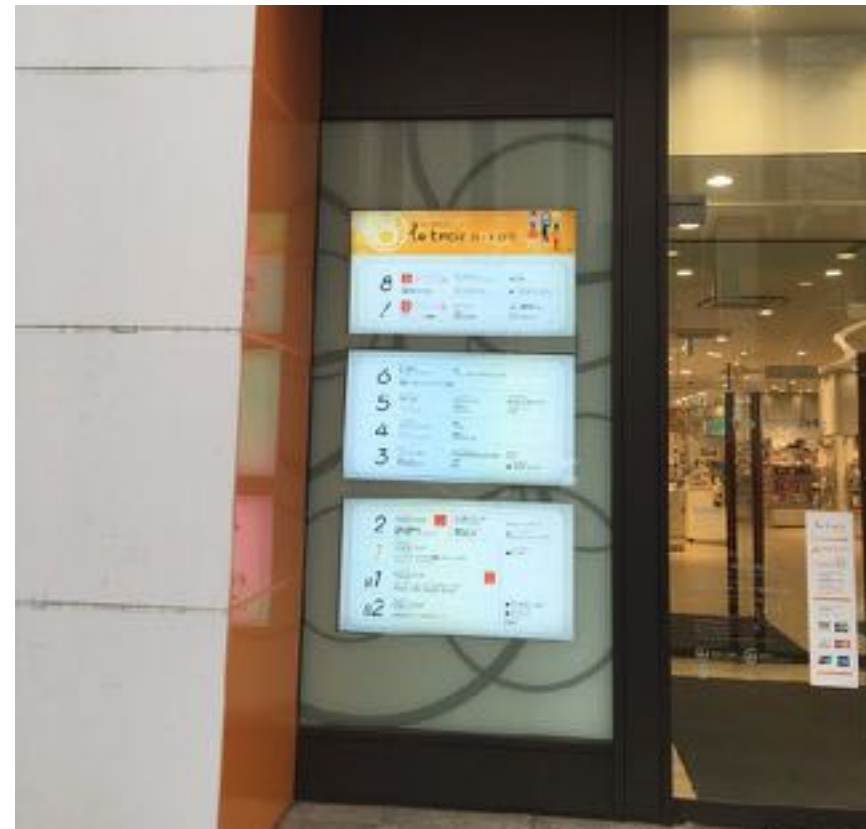
direct: 14 players and Otegaru net signage service in Sasebo Shotengai since 2016



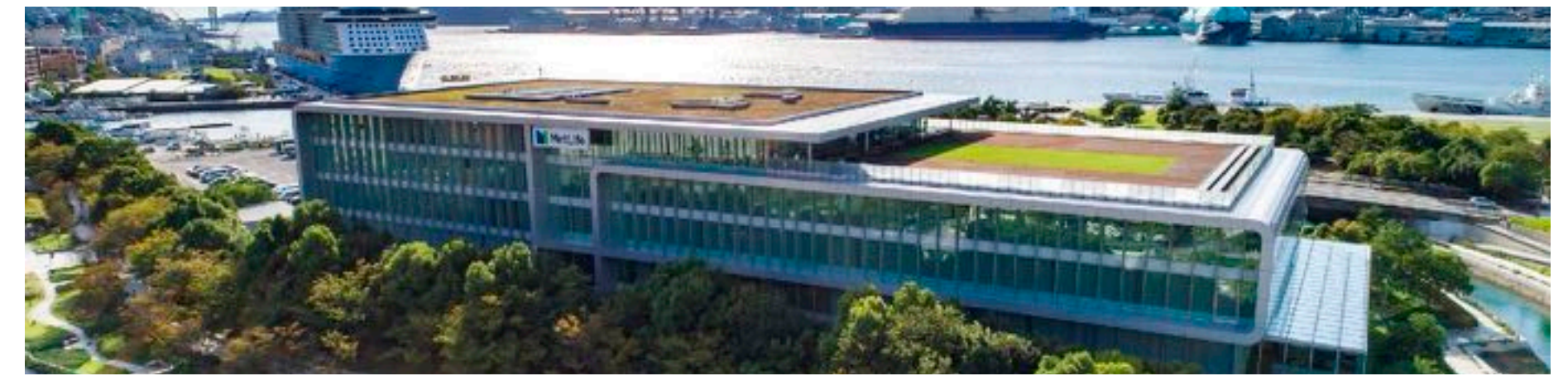
Kindergarten 5 locations in Tokyo



Nakatsugawa, Yamagata



Nagasaki Branch

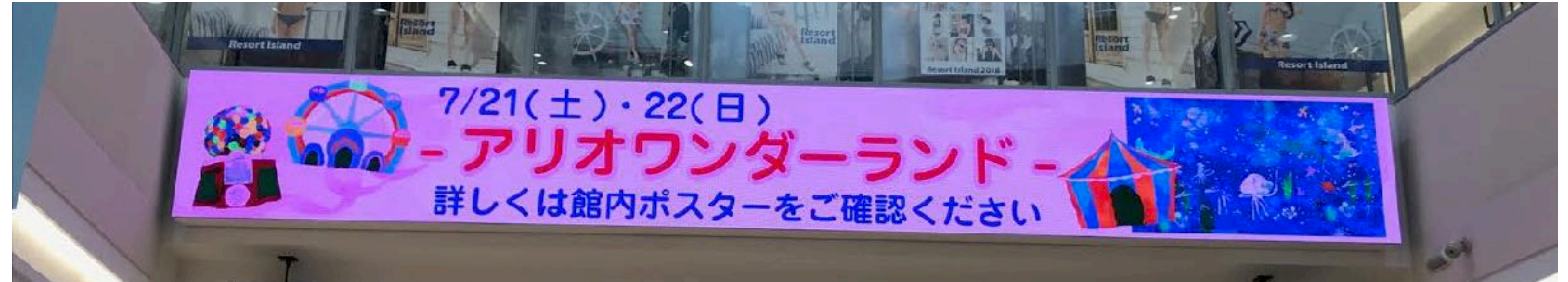


AINZ TULPE

DRUG AND COSMETIC

More than 30 locations in total, including Sapporo, Shinjuku, Tokyo Station, etc.





Pay Pay Dome

Large LED vision system with 7 screens Advertising System

through Sony: Custom system to run Ads on 7 large LED screens in Pay Pay Dome during all Softbank Hawks home games since 2009





AR Applications

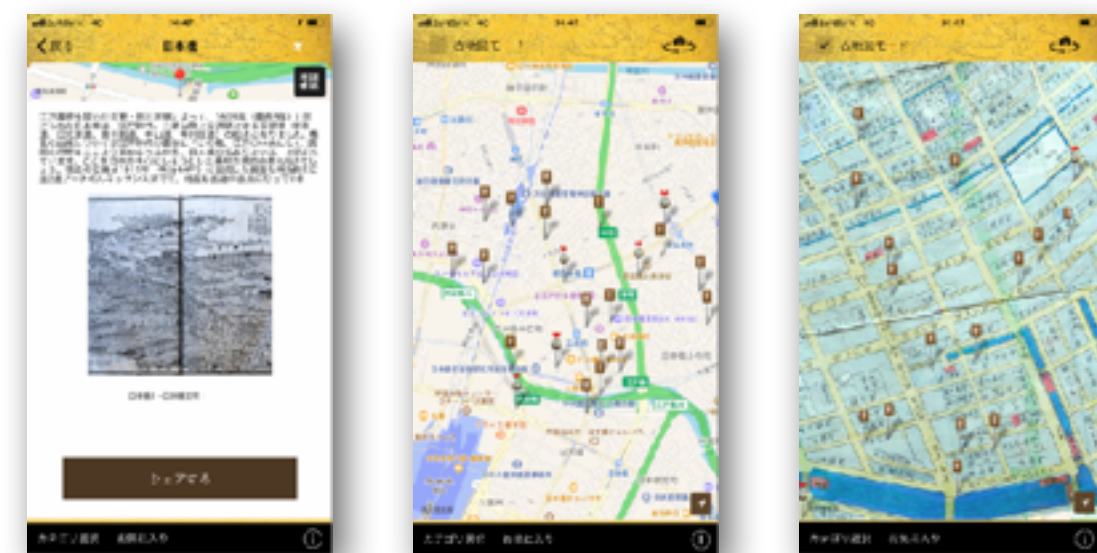
予算：千代田区 東京都

千代田区大江戸東京まんまん祭り

日本橋 ARアプリ

神田鍛冶町 5車線封鎖 日本酒祭り

企画・制作・施工・運営・進行・デザイン



ビーコンタイプ事例（東京タワー特別展望台13ヶ国語ガイドARアプリ） 画面制作

東京タワー特別展望台

クライアント：東京タワー

開発：FUJIYAMA

デザイン



タワー内部や景観を
ガイドするアプリケーション

QRトランスレーターは、商品情報や掲示板を簡単に多言語化する事が出来る世界最初のソリューションです。（日本、米国、中国、EU、韓国等で特許を取得しました）日本語でしか書かれていない印刷物でも、このQRコードをつけるだけで、読み取った人の携帯端末の設定言語に合わせて翻訳された情報に誘導されます。

- 専用のアプリを必要としません。（汎用的なQRコードリーダーであれば読取り可）
- 情報を自動音声で読上げることが可能です。
- 狭いスペースにも設置・印刷することが出来ます。
- QRコードを再発行する必要なく、コンテンツの更新が可能です。
- 点字の代替となる情報を非接触で伝えることが出来ます。
- 言語ごと、場所ごとのアクセス情報を解析できます。
- 43言語に対応しています。

【利用方法】

Templo Expiatorio de la Sagrada Familia

El Templo Expiatorio de la Sagrada Familia (en catalán Temple Expiatori de la Sagrada Família), conocido simplemente como la Sagrada Família, es una basílica católica de Barcelona (España), diseñada por el arquitecto Antoni Gaudí. Iniciada en 1882, todavía está en construcción (mayo de 2013). Es la obra maestra de Gaudí, y el máximo exponente de la arquitectura modernista catalana. Según datos de 2011, es el monumento más visitado de España, con 3,2 millones de visitantes, seguido por el Museo del Prado (2,9 millones) y la Alhambra de Granada.



La construcción comenzó en estilo neogótico, pero, al asumir el proyecto Gaudí en 1883, fue completamente replanteada. Según su proceder habitual, a partir de bocetos generales del edificio improvisó la construcción a medida que avanzaba. Gaudí se hizo cargo del proyecto con sólo 31 años, y le dedicó el resto de su vida, los últimos quince en exclusiva.



商品や印刷物にQR Translatorで作成したQRコードをつけて

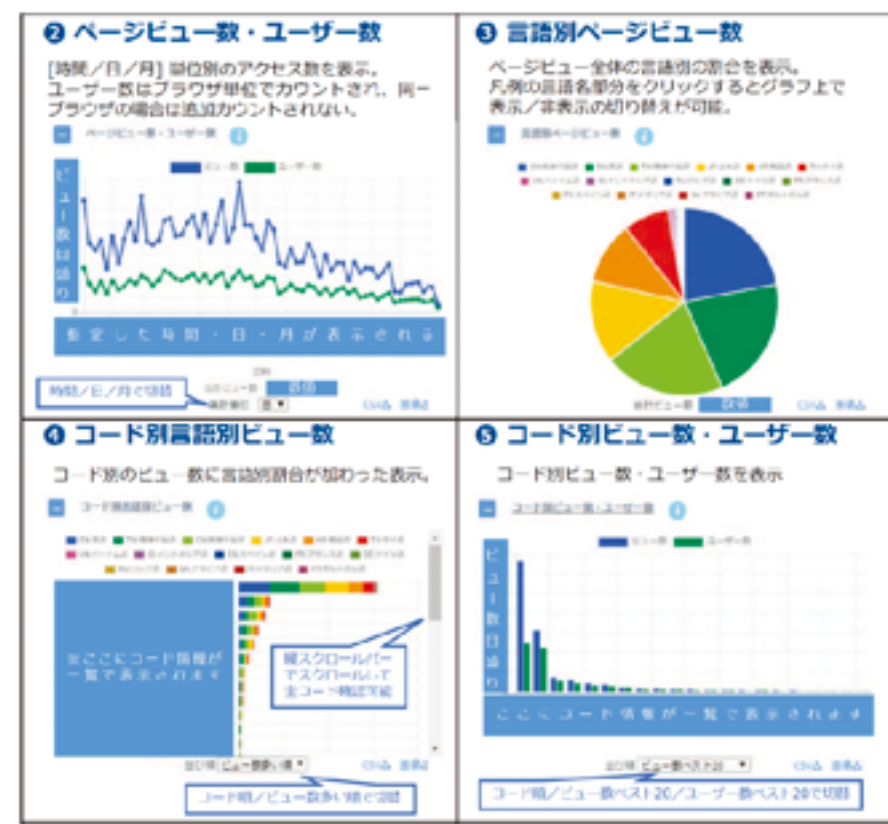


利用者がスマートフォンなどで読み取ると、その端末の言語設定に合わせて翻訳された情報が表示されます。

サンプル
スマートフォンでQRコードを読み取ってください

※ 原文はスペイン語です

① コードスキャン位置



登録したダッシュボードではコードが読まれた場所や言語別の情報などが確認できます。

シオノギヘルスケア商品パッケージほか QR Translator

QR Translator 表示イメージ

QR Translator 表示イメージ

QR Translator 表示イメージ

■アクセシブルコード (Accessible Code) とは、使用両方の読みや視覚障害の有無に関わらず、利用者が多言語の音声で情報を取得できるように仕組まれたユニバーサル対応の2次元コードです。PIJIN 社が世界中で特許を取得した QR Translator の技術を利用し、エクスポート・ジャパン社が新エボルター・産業技術開発機構 (NEED) の支援を受けて開発しました。(シオノギヘルスケア株式会社 ニュースリリースより)

■クライアント：シオノギヘルスケア株式会社 (販売店：エクスポート・ジャパン)

■設置箇所：商品パッケージ、添付文書、梱装箱等

2020年4月に新薬「セデス錠」シリーズのパッケージや添付文書にユニバーサル対応のアクセシブルコードを導入。このパッケージは産地ビジョンである「すべての人にやさしく、正しく、セルフケアを」のもと、SDGへの取り組みの一環として、グループ会社である塩野義製薬株式会社、シオノギファーマ株式会社と連携し、約3年かけて実現。2021年度グッドデザイン賞を受賞しました。その他多数の商品に Accessible Code を採用しています。

外国人のための減災のポイント QR Translator

QR Translator 表示イメージ

外国人のための減災のポイント

外国人のための減災のポイント

災害から身を守ろう!

対応言語 (14言語)

- 英語
- 中国語(繁体字)
- 中国語(简体字)
- 韓国語
- スペイン語
- ポルトガル語
- ベトナム語
- タイ語
- インドネシア語
- タガログ語
- ネパール語
- クメール語
- ビルマ語
- モンゴル語

See this info in your own language.

QR Translator	English	語中中文	繁體中文	語中簡文	Portuguese	Espanol	BahasaIndonesia
	Tiếng Việt	Tagalog	អង់គ្លេស	ភាសាខ្មែរ	हिन्दी	မြန်မာ	မြန်မာ

■クライアント：内閣府防災担当 (防災担当)

■設置箇所：ポスター

災害が多い日本に暮らす外国人に「災害から身を守る方法」と「災害時の適切な行動」を知ってもらうために、QR Translator付のポスターは日本語とやさしい日本語の2種類あり、ポスターのQRコードをスキャンすると14言語で閲覧することができる。印刷用原稿情報ページからダウンロードができるように公開されている。

東京都美術館 QR Translator

QR Translator 表示イメージ

QR Translator 表示イメージ

Map of Tobikan's Highlights

Welcome, Visitor!
If you head home after just looking an exhibition or here, you'll be missing out. Why not take a stroll around the Tokyo Metropolitan Art Museum (nicknamed "Tobikan") with this map in your hands?

You are in a work of art called "Tobikan"

Mitsumasa Kubo, who designed the Tokyo Metropolitan Art Museum, was one of the leading Japanese architects of the 20th century. From 1987 onwards, he designed many museums. Each one is a gem, and Mitsumasa's style and spirit shines through in all of them.

Exciting approach Sense of movement

■クライアント：公益財団法人東京都歴史文化財団 東京都美術館

■設置箇所：トビカンみどころマップ、企画展の展示解説

トビカンみどころマップおよびカードに採用。東京都美術館が自給する「アートへの入り口」としての取り組みのひとつである「アート・コミュニケーション事業の「建築ツアー」から派生する、美術館の建物そのものの魅力を伝えるツールとなっている。また、企画展「BENTO おべんと展」 「見る、知る、感じる—現代の書」の多言語表示対応に活用。

南海電気鉄道 QR Translator

QR Translator 表示イメージ

QR Translator 表示イメージ

QR Translator 表示イメージ

■クライアント：南海電気鉄道株式会社

■設置箇所：関西空港駅を始める主要駅

大阪の豊後と和歌山・神戸方面、美野山などを結ぶ南海電鉄へ導入。きっぷの買い方などの鉄道利用案内を中心に15言語で案内。新たな柱として360°VRを導入し、乗客案内・案内案内の利便性を高めている。駅案内看板に、ポスター・ステッカーなどの掲示物を設置するとともに、ホケットティッシュやカードの配布による利用促進も行っている。

東京国際空港 (羽田空港) QR Translator

QR Translator 表示イメージ

QR Translator 表示イメージ

QR Translator 表示イメージ

■クライアント：東京国際空港ターミナル株式会社 TIAT (販売店：ジェイスリー)

■設置箇所：空港内の投信に投書

出発ロビーにあるモニタや、フライトシミュレータの操作説明など、スポットごとに英語、繁体字、繁体字、韓国語の4言語で案内。

越谷市 QR Translator

QR Translator 表示イメージ

QR Translator 表示イメージ

QR Translator 表示イメージ

■クライアント：越谷市 取納課

■設置箇所：催物書封筒

日本語を調べることが困難な外国人住民に郵便物の重要度や内容を理解してもらうこと、また言語ごとの印刷業務の効率化のために、省スペース＆多言語に対応したQR Translatorを導入。日本語、英語、繁体字、ベトナム語、タガログ語の5言語に対応。



自然の音を自然に

自然の音をハイレゾリューション音源を使い店舗・オフィスなどで再生。都会の中
にしながらナチュラルな空気感を感じることのできる空間を作り出します。
CD音源に比べはるかに高い解像度を持つハイレゾリューション音源を使用するこ
とにより、細部まで表現された自然の中にいるような音場が形成されます。

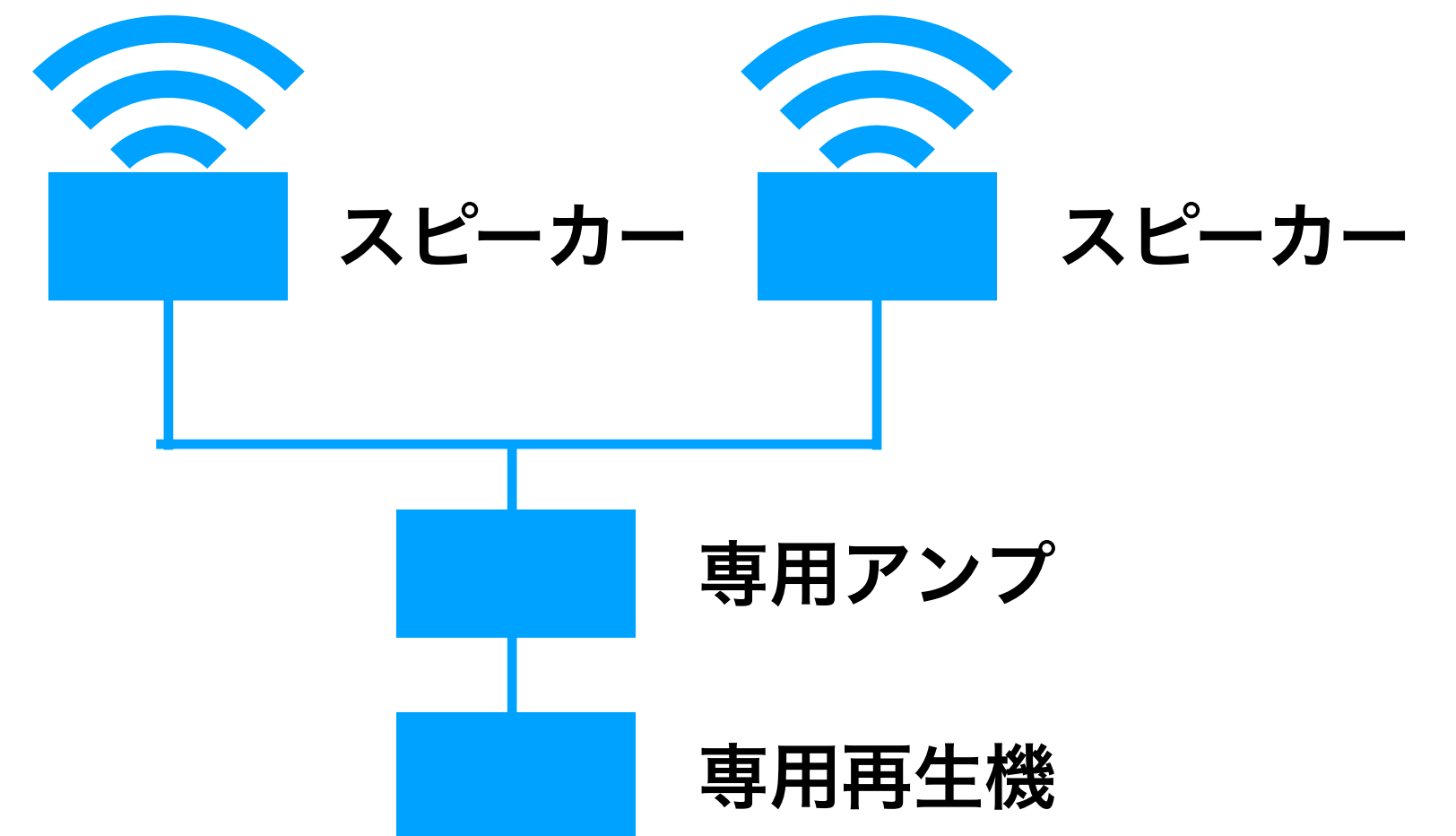
ハイレゾリューション音源とは

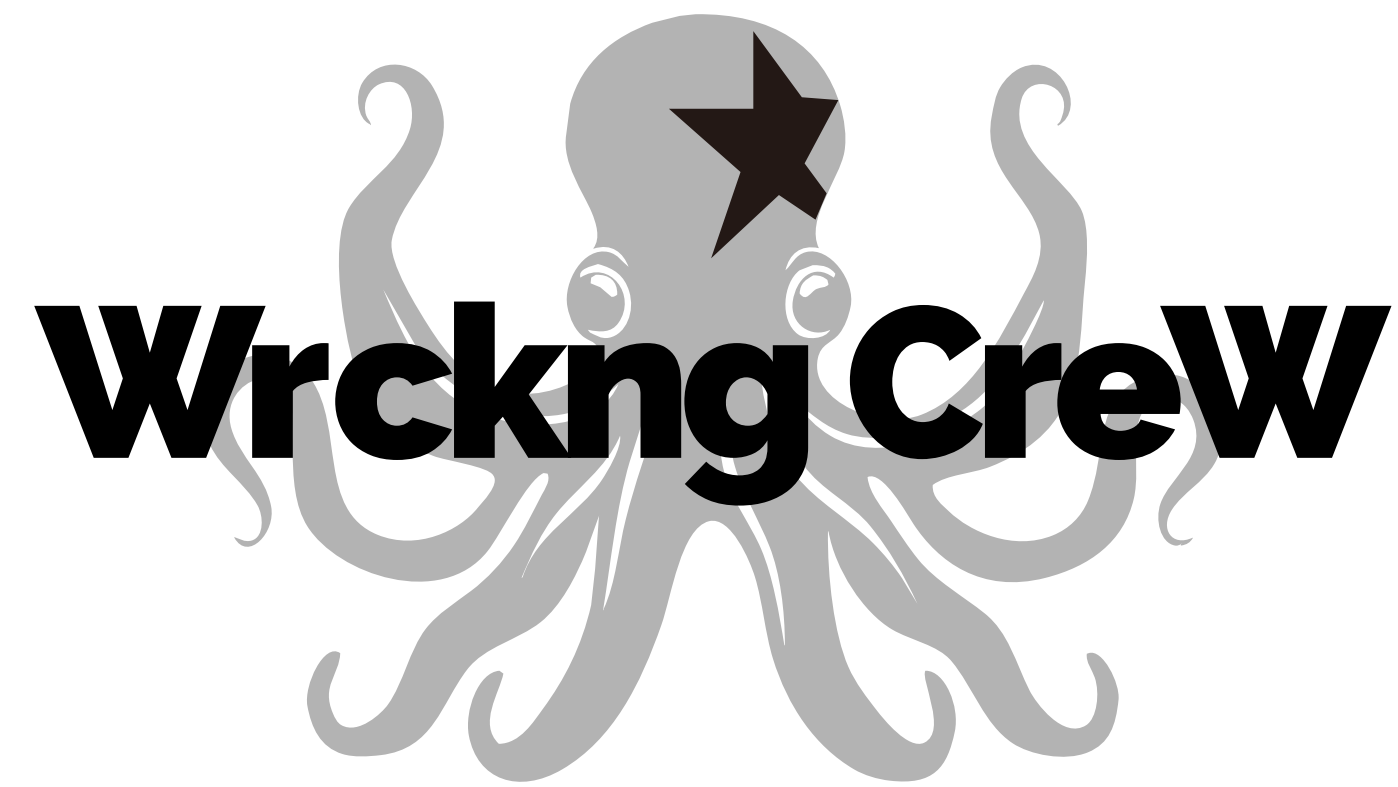
CDの約6.6倍の情報量を持ち555倍の解像度と言われる技術により、
より原音に近い音をデジタル再生する技術のことです。自然の音に近い
音を再生することとで、リラックス・集中できる空間を作り出すことが
期待できます。



実例 株式会社Digital Garage 受付

NASS 機器構成





Vanten

ad.japan

BRIDGE LINK

GENECoo

K.Factory

 **amazing JIRO**

More to come.